

# KALENDÁŘ TURISTICKÝCH AKCÍ 2017

## Pardubický kraj



OBOROVÁ ZDRAVOTNÍ  
POJIŠTOVNA





EGOIST

MTB 27.5

Jízdní kola AUTHOR

Více informací na [www.author.eu](http://www.author.eu)  
Sledujte nás také na facebooku Author a Author AG Lab.



## Užijte si Východní Čechy po svém...

Dovoluji si Vás pozvat do krajiny, která je lákavá svou historií, přitažlivá svou přírodou a pestrá bohatou nabídkou aktivního využití volného času. Pardubický kraj nabízí zábavu i poučení, relaxaci i napětí. Je to kraj ostrých kontrastů i vlídné pohody, od podhůří Orlických hor a masivu Králického Sněžníku, přes romantickou oblast Českomoravského pomezí a úrodné Polabí až k výběžkům Železných hor a Žďárských vrchů.

Milovníkům historie bych doporučil navštívit skvosty české renesanční architektury - zámek v Pardubicích a zámek v Litomyšli včetně Klášterních zahrad; litomyšlský zámek je zapsán do seznamu památek chráněných UNESCO. Za návštěvu rozhodně stojí také tři královská věnná města Chrudim, Vysoké Mýto a Polička. Jejich historická jádra tvoří základ

městských památkových rezervací a zón. Dominanty kraje tvoří i středověké hrady na strategických výšinách – Litice, Rychmburk, Svojanov, Lichnice, Kunětická hora a Košumberk a zámky Slatiňany, Nové Hrady, Choltice a Chrast. Lidovou architekturu, bydlení a hospodaření drobných zemědělců Železných hor a Žďárských vrchů konce 19. stol. představuje Soubor lidových staveb Vysočina tvořený třemi expozicemi - Veselý Kopec, Svobodné Hamry a Betlém Hlinsko. V Letohradě v Muzeu řemesel (největší muzeum svého druhu v ČR) na Vás čeká více než 50 ucelených expozic řemesel a živností z období 1840-30 a další expozice najdete v Tvrzi Orlice taktéž v Letohradě. Rozsáhlý komplex vojenského opevnění z let 1936-38 včetně Vojenského muzea Králiky dokumentuje předválečnou etapu dějin v Králické pevnostní oblasti.

Ojedinělou národní kulturní památkou je hřebčín v Kladrubech nad Labem, kde se dodnes chová plemeno starokladrubskeho koně a stejně tak tomu je i ve Slatiňanech. Hřebčín je po rozsáhlé rekonstrukci téměř všech objektů historického areálu od roku 2015 znovu otevřen veřejnosti.

S geologickým dědictvím, významem přírodních zdrojů a jejich využitím v hospodářské a kulturní historii se můžete seznámit v Národním geoparku Železné hory na území o rozloze 777 km<sup>2</sup>. Úžasným místem pro horskou turistiku je masiv Králického Sněžníku s centrem aktivních sportů v Dolní Moravě, dále oblast Bukové hory se zázemím v resortu skipark Červená Voda a Čenkovice a lokalita Suchý Vrch. Máte-li rádi pohled na svět „s nahlédem“, využijte k tomu nějakou z mnoha rozhleden a vyhlídkových míst, v Pardubickém kraji jich máme přes 60! A pokud jste se ještě neprocházeli v oblacích, tak nezapomeňte navštívit Stezku v oblacích v Dolní Moravě.

Na kole můžete projet celým krajem po síti značených cyklotras; unikátem mezi nimi je dálková cyklotrasa č. 18 Hlinsko – České Petrovice vedená Orlickým cyklo&in-line královstvím podél meandrující Tiché Orlice nebo zcela nově vyznačení dálková cyklotrasa č. 24 „Svitava“ podél řeky Svitavy. První značený turistický okruh pro vozíčkáře na Pardubicku (cca 7 km) vede od autokempu Buňkov, který mimo jiné nabízí i kompletní zázemí pro vozíčkáře.

Aktuální tipy na kulturní a společenské akce najdete v kalendáři akcí na krajském turistickém portálu [www.vychodni-cechy.info](http://www.vychodni-cechy.info), na sociální síti Facebook [www.facebook.com/vychodnicechy](http://www.facebook.com/vychodnicechy) a v turistických informačních centrech.

René Živný,  
člen Rady Pardubického kraje zodpovědný za oblast sportu, cestovního ruchu a informatiky

**Pardubický kraj podporuje správu a údržbu značení pěších, lyžařských a cykloturistických tras.**

Titulní strana: Pardubice – Zelená brána

Užijte si Východní Čechy po svém... Jste na správné adrese!



[www.vychodni-cechy.info](http://www.vychodni-cechy.info)



Kompletní turistický informační servis...  
tipy na výlety, kulturní a sportovní akce a zážitky, ubytování,  
gastronomii a nejen to.

Sledujte informace v záložce Soutěže a hry, ptejte se v turistických  
informačních centrech



najdete nás i na FaceBooku!

[www.facebook.com/vychodnicechy](http://www.facebook.com/vychodnicechy)





# Předplatte si Turistu na rok 2017 Zvýhodnění pro členy KČT!

Od ledna 2017 bude pro vás časopis připravovat nový tým, a tak se těšte na spoustu vlastivědných zajímavostí a turistických novinek.

## Nepřehlédněte!

Členové KČT získají celoroční předplatné (10 čísel) za pouhých 320 Kč. Pro ostatní se cena časopisu nemění a celoroční předplatné (10 čísel) stojí 480 Kč.

## Jak si předplatit Turistu?

Předplatné pro rok 2017 zajišťuje jako obvykle společnost SEND. Další podrobnosti budou uvedeny v Turistovi č.12/2016 a na stránkách [www.kct.cz](http://www.kct.cz). Informace získáte také na jednotlivých oblastech KČT.



## OBLAST 109 – KČT Pardubický kraj

### Kontaktní informace

Hradištní 1197, 537 05 Chrudim, kct.park@seznam.cz, www.pardubickykraj.kct.cz

**Předseda oblasti:** Vlastimil Škvára, skvara@tiscali.cz, tel.: 736 754 190

**Zodpovědná osoba za údaje v oblasti:** Vlastimil Škvára

### Významné akce oblasti pro rok 2017

#### 11. Zahájení jarní turistické sezóny v Pardubickém kraji

25. 3. 2017 od 8:00 na Komenského náměstí v Pardubicích pod záštitou Rady Pardubického kraje a primátora města Pardubice pořádá KČT Slovan Pardubice ve spolupráci s Klubem přátel Pardubicka, Asociací průvodců ČR, Oblastním výborem KČT Pardubický kraj, Destinační společností Východní Čechy, Kulturním centrem Pardubice, Východočeským muzeem v Pardubicích, Východočeskou galerií Pardubice, Galerií města Pardubic, Římskokatolickou farností – arciděkanstvím Pardubice, Ekocentrem Paleta, trampskou skupinou Vodáci a dalšími.

**Motto: „Poznejte s námi naše krajské město“**

S průvodcem a výkladem: Městskou památkovou rezervací, Báje a pověsti spojené s Pardubicemi, prohlídka pardubické radnice, procházka nábřežími a parky včetně návštěvy ekocentra Paleta a parku Na Špíci, cyklistický výlet Po stopách Pernštejnů, plavba do Kunětic a zpět loď Arnošt, historickým trolejbusem po stopách moderní architektury, prohlídka valů a zámku, procházka kurzem Velké pardubické. Samostatně podle letáku: Městské pamětihodnosti, Stezka Viléma z Pernštejna, Stezka po stopách odbojové skupiny Silver A. Pěší nebo cyklistický výlet na Kunětickou horu, včetně návštěvy Perníkově chaloupky a hradu. Na Komenského náměstí výstava o činnosti místních turistických odborů a spolků, zahraje skupina trampskou skupinou Vodáci.

**Kontakt:** Jiří Ehrenberger, tel.: 737 307 908, e-mail: ehrenberger\_pa@volny.cz, www.kct-slovan-pardubice.info



PARDUBICKÝ KRAJ



Pardubice



## 50. Vandr skrz Malé Hanó

**Datum konání:** 8. 4. 2017

Pěší a cyklistické putování Moravskotřebovskem a Jevíškem na pomezí Čech a Moravy. Připraveny trasy pro turistické rodiny i dálkové pochodníky. Pořádá: KČT TJ Slovan Moravská Třebová.

**Kontakt:** Helena Kopřivová,  
tel.: 737 487 745,  
e-mail: koprivovahelena@seznam.cz



## 45. Přes tři hrady a 37. Přes tři hrady na kole

**Datum konání:** 6. 5. 2017

Pěší i cyklistické trasy vedou romantickým údolím Divoké Orlice přes hrady Potštejn, Litice a Žampach, nejdelší trasy se nevyhnou ani Lanšperku. Účastníci mají volbu ze tří míst startu. Většina tras je určena rodinám s dětmi, je připravena i trasa pro běžce. Pořádá: KČT, odbor Sopotnice.

**Kontakt:** Petr Lžičar, tel.: 605 740 037,  
e-mail: lzicar.petr@tiscali.cz,  
www.kct-sopotnice.com



## 34. Silvestr na Chrudimce

**Datum konání:** 30. 12. 2017

Hvězdicový pochod příznivců pěší, lyžařské, jezdecké i cykloturistiky z libovolného místa s cílem u pramene Chrudimky končí opékáním buřtů, novoročními přípitky a přáním dalších dlouhých turistických kilometrů.

Pořádá: KČT, odbor Hlinsko.

**Kontakt:** Vladislav Bárta,  
tel.: 723 168 123,  
e-mail: kct.hlinsko@centrum.cz,  
www.hlinecko.cz/kct





Z pověření Oblastního výboru KČT Pardubický kraj  
**pod záštitou Rady Pardubického kraje  
a primátora statutárního města Pardubice  
s finanční podporou Pardubického kraje  
a statutárního města Pardubice pořádá**



**KČT Slovan Pardubice** ve spolupráci s Klubem přátel Pardubicka, Asociací průvodců ČR, Oblastním výborem KČT Pardubický kraj, Destinační společností Východní Čechy, Kulturním centrem Pardubice, Východočeským muzeem v Pardubicích, Východočeskou galerií Pardubice, Galerii města Pardubice, Římskokatolickou farností – arciděkanstvím Pardubice, Ekocentrem Paleta, Dostihovým spolkem a.s., trampskou skupinou Vodáci, Státním hradem Kunětická hora, Pardubickým spolkem historie železniční dopravy a dalšími

## **Zahájení jarní turistické sezóny 2017 v Pardubickém kraji v sobotu 25. března 2017**

**Motto: „Poznejte s námi naše krajské město“**







## Program:

- **Budova C Krajského úřadu (stará reálka), Komenského náměstí 120 (8 – 11 h):**
  - Registrace účastníků (8 – 9 h)
  - Poskytování informací, prezentace činnosti pořadatelů a spoluorganizátorů, nabídka informačních a turistických materiálů, tiskovin, knih, map apod. (8 – 11 h)
- **Komenského náměstí:**
  - Hudební vystoupení trampské skupiny Vodáci (8 – 9 h, 9.15 – 9.20 h)
  - Proslovy představitelů Pardubického kraje, města Pardubic a KČT (9 – 9.15 h)
- **Poznávací program ve městě a okolí (9 – 18 h):**
  - **S průvodcem a výkladem:**
    - Městskou památkovou rezervací (délka 1 km, trvání 1:30 h, od 10, 12 a 14 h)
    - **Báje a pověsti spojené s Pardubicemi** (délka 1 km, trvání 1:30 h, od 10 a 12 h)
    - Prohlídka pardubické radnice (trvání 1 h, od 10 do 14 h každou celou hodinu)
    - Procházka nábřežími a parky: od Prokopova mostu podle Chrudimky okolo sokolovny, aquacentra, **prohlídka ekocentra Paleta**, přes lávku pod Vinicí, park pod Vinicí, okolo Matičního jezera, Staré rybárny (možnost občerstvení, **dět-**

*ský koutek*), okolo bývalé hydroelektrárny a Winternitzových mlýnů do **parku Na Špici** (místo konání Olympijského parku Pardubice 2016, **dětské hřiště**), novou lávkou přes Chrudimku do Tyršových sadů (**dětský koutek**) a na zámecké valy (délka 6 km, od 10 a 12 h)

- Cyklistický výlet Po stopách Pernštejnů (délka 40 km, trvání 4 h, od 10 h)
- **Plavba do Kunětic a zpět lodí Arnošt** (trvání 3 h, 2 plavby od 10 a 13.30 h).

**Nutná rezervace na adrese**

**[arnost@kct-slovan-pardubice.info](mailto:arnost@kct-slovan-pardubice.info)**

**a platba předem nejpozději do 31.**

**ledna 2017**

- Historickým trolejbusem po stopách moderní architektury (trvání 2 h, 2 jízdy od 12 a 14 h).

**Nutná rezervace na adrese [trolejbus@kct-slovan-pardubice.info](mailto:trolejbus@kct-slovan-pardubice.info) a platba**

**předem nejpozději do 31. ledna 2017**

- **Prohlídka zámeckého areálu (palác, kaple, valy)** (od 10 do 15 h každou celou hodinu)
- Prohlídka historické expozice Pardubice – příběh města (od 13, 14, 15 h)
- Procházka kurzem Velké pardubické (trvání 2 h, odjezdy na závodistiště v 10, 12 a 14 h). **Nutná rezervace na adrese [zavodiste@kct-slovan-pardubice.info](mailto:zavodiste@kct-slovan-pardubice.info) a platba předem nejpozději do 31. ledna 2017**

○ **Samostatně:**

- Turistické informační centrum, nám. Republiky 1 (pod Zelenou bránou), otevřeno od 9 do 18 h
- Pamětihodnosti:
  - Zelená brána, otevřena od 10 do 15 h, poslední vstup v 14.30
  - Východočeské muzeum Pardubice, Zámek 2, otevřeno od 10 do 18 h
  - Východočeská galerie v Pardubicích, expozice Zámek 3, expozice dům U Jonáše, Pernštýnské nám. 50, obě expozice otevřeny od 10 do 18 h



- kostely: arciděkanství kostel sv. Bartoloměje, nám. Republiky, kostel Zvěstování Panny Marie, Klášterní ul., oba otevřeny od 8 do 15 h
- valy a zámek
- Stezka Viléma z Pernštejna (2,5 km)
- Stezka po stopách odbojové skupiny Silver A (2 km)
- Výlet na Kunětickou horu (pěšky nebo na kole, včetně ***návštěvy Perníkové chaloupky a hradu***), po červené zn. 10 km, po zelené zn. 7 km, hrad otevřen od 10 do 16 h, poslední komentovaná prohlídka v 15 h, Perníková chaloupka otevřena od 9 do 16.30 h



***Takto jsou v programu označeny body zvláště zajímavé pro rodiny s dětmi***

**Změna programu vyhrazena.**

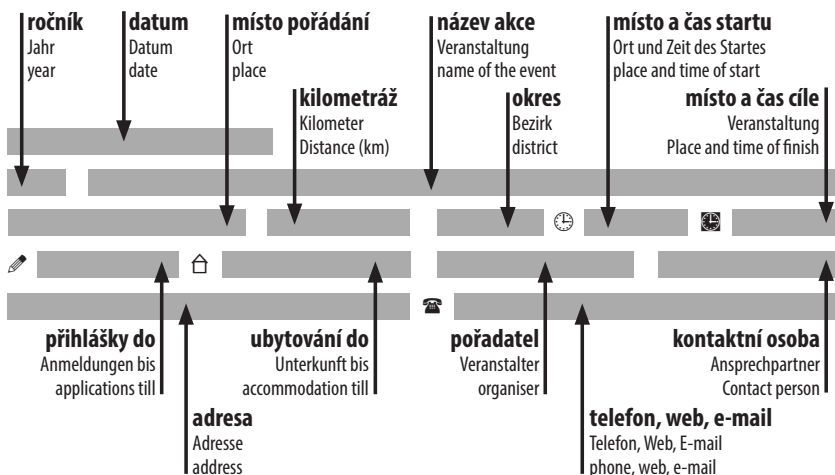
**Sledujte podrobnosti a další informace na**

**<http://www.kct-slovan-pardubice.info>**

**Srdečně zveme do Pardubic a těšíme se na vás!**



# LEGENDA / LEGENDE / LEGEND



- pěší turistika / Wanderung / hiking (PT)
- běžecká turistika / Laufwandern / Jogging (BT)
- cykloturistika / Fahrrad Tour / cycling (CT)
- lyžařská turistika / Langlauf / cross-country skiing (LT)
- vysokohorská turistika / Hochgebirgswandern / alpine hiking (VHT)
- vodní turistika / Kanufahrt / canoeing (VT)
- speleoturistika / Speleotouristik / spelunking (ST)
- mototuristika / Mototuristik / tourism by car (MT)
- turistika na koni / Hipoturistik / horse riding (HT)
- turistika mládeže / Jugendwandern / youth hiking (TM)
- rodinná turistika / Familienwandern / family hiking (RT)
- turistika zdravotně postižených / Wandern für Behinderte / hiking of disabled (ZP)
- akce A-TOMu / Veranstaltungen von der A-TOM / events of A-TOMu (ATOM)
- akce Toulavý kočárek / Veranstaltung „Wanderkinderwagen“ / event Rambling pram
- akce Novoroční čtyřlístek / Veranstaltung „Neujahrskleeblatt“ / New Year's hiking (NČ)
- akce Turistické známky / Veranstaltungen „Wanderplaketten“ / event hiking badge (TZ)
- akce Vystup na svůj vrchol / Veranstaltungen „Besteige einen Gipfel“ / event Climb your peak (VNV)
- akce IVV / IVV Veranstaltungen / IVV event (IVV)
- akce DVOUSTOVKA / Veranstaltung ZWEIHUNDERT / event TWOHUNDRED (200)
- akce Oslava 100 let republiky / Die Feier zum 100. Jahrestag der Gründung der Republik / Celebration of 100<sup>th</sup> Anniversary of the Republic (100)
- etapový pochod / Etappenwanderung / stages hiking (EP)
- turistický zájezd / Gruppenreise / hiking package (TZ)
- metodická akce / Methodische Veranstaltung / methodical event (MA)
- sleva KČT / Ermäßigung KČT / KČT discount (KČT)



# TURISTICKÁ ZNAČKA 2017



Aktivity Klubu českých turistů často přesahují rámec klubové činnosti. Neorganizovaná veřejnost asi nejvíce vnímá naši činnost díky veřejně přístupným turistickým pochodům a značkám na turistických trasách. Část veřejnosti o autorovi a realizátorovi turistických značených tras nemá ani tušení...

V uplynulém roce jsme proto, za podpory oblastních výborů KČT a pořadatelů dobře navštěvovaných významných akcí ve všech oblastech KČT, zahájili první ročník nového propagačního projektu KČT s názvem „**AKCE TURISTICKÁ ZNAČKA**“. Všechny oblasti obdržely z ústředí KČT mobilní turistický rozcestník, který slouží jako reklamní poutač k AKCI ZNAČKA a domluvený počet suvenýrů s motivem turistické značky do komisního prodeje.

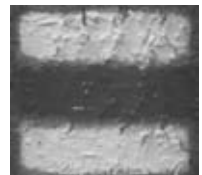
## Hlavní cíle projektu zůstávají stejné i v roce 2017:

- propagovat na veřejnosti KČT a jeho program pro všechny věkové a sociální skupiny
- oslovit neorganizované zájemce o turistiku a získat nové členy KČT
- propagovat na veřejnosti KČT jako hlavního garanta a realizátora značených pěších turistických tras a to prostřednictvím osvěty a prodeje suvenýrů - mj. s motivem turistické značky
- prodejem turistických suvenýrů získat finanční příspěvek na realizaci samotné propagační akce a na činnost KČT (finanční profit pro pořadatele)



K dispozici jsou silikonové náramky a aromatické visačky za jednotné (závazné) prodejní ceny:

- ❖ silikonový náramek 20 Kč/ks,
- ❖ aromatická visačka 30 Kč/ks.



Z každého prodaného suvenýru náleží prodejci 10 Kč.

Prodejce i kupující by měli mít vždy na mysli, že důležitější než cena a praktická využitelnost suvenýru je dobrý pocit, že kupující získává specifický suvenýr a zároveň přispívá na veřejně prospěšný program KČT.



# Klub českých turistů Pardubický kraj

## Kalendář turistických akcí 2017

leden 2017

1. 1. 2017

### 69. Novoroční setkání cykloturistů na Kunětické hoře



Kunětická Hora • okr. Pardubice • km: PT–individuální, CT–individuální, LT–individuální, MT–individuální ☉ z místa  
bydliště ☒ parkoviště pod hradem, 10:30–11:00

Pořadatel: KČT Slovan Pardubice a Českomoravský camping club

Jiří CHVÁLA, Bartoňova 943, 530 12 Pardubice, prokos-chvala@seznam.cz, <http://www.kct-slovan-pardubice.info>,

☎ 608 304 307, 466 263 050

### 28. Novoroční zahájení - čtyřlístek



Lanškroun • okr. Ústí nad Orlicí • km: PT–15, LT–15 ☉ Dělnický dům, 13:00 ☒ Sázavské údolí – U drtiče, 17:00

Pořadatel: KČT Lanškroun

Jarunka NOVÁKOVÁ, Horní Čermná 204, 561 56 Horní Čermná, ☎ 737 132 059

Miloslava ŠLEZINGROVÁ, Sázava 130, 563 01 Lanškroun

### 18. Novoroční výstup na Andrlův Chlum



Andrlův Chlum • okr. Ústí n.Orlicí • km: PT–hvězdicově, CT–hvězdicově, LT–hvězdicově, MT–hvězdicově, ZP–hvězdico-  
vě, HT–hvězdicově ☉ Ústí n.Orlicí – hvězdicově, 10:00 ☒ Chata Hvězda na Andrlově Chlumu, 20:00

Pořadatel: KČT Ústí nad Orlicí

Milan RICHTER, Andrlíkova 910, 562 01 Ústí nad Orlicí, richterpoetik@seznam.cz, ☎ 732 352 203

Květa RICHTEROVÁ

### 13. Novoroční čtyřlístek



Česká Třebová • okr. Ústí n.Orlicí • km: PT–5–50, LT–8–50 ☉ hvězdicově, 13:00 ☒ chata Kozlov, 16:00

Pořadatel: KČT Česká Třebová

Eliška KODÝTKOVÁ, Křib 1807, 560 02 Česká Třebová, ☎ 732 208 685

7. 1. 2017

### 36. NA NOVÝ ROK S TOMEM PRVNÍ KROK



Lanškroun • okr. Ústí nad Orlicí • km: PT–4, 8, 15, 25, 50, ☉ Dělnický dům, 7:00 ☒ Dělnický dům, 17:00 ☱

Pořadatel: KČT Lanškroun

Milan DAŘÍLEK, Seifertova 465, 563 01 Lanškroun, ☎ 723 165 663

21. 1. 2017

### 24. XXIV. Turistický bál



Černá za Bory ☉ hostinec U Kosteckých, 16:00

Pořadatel: TK Synthesia Pardubice

Jitka NETUŠILOVÁ, jitka.netusilova@quick.cz, <http://www.tksp.info>, ☎ 604 962 245

**25. 1. 2017 – 27. 1. 2017**

### 7. Turistikou za zimní kulturou



Deštné v Orlických horách • okr. RK • km: LT–30:3, MT–100:3 ☺ Restaurace na Špičáku, 9:30 ☒ Restaurace na Špičáku, 11:00

Pořadatel: OKČT Česká Třebová

Pavel ZAHRADNÍK, Sokolská 553/A, 563 01 Lanškroun, savignat@email.cz, ☎ 465 322 927, 608 333 357

**27. 1. 2017 – 29. 1. 2017**

### 41. Přejezd Jeseníků



Jeseníky • okr. Šumperk • km: LT–110 ☺ Skřítek, 9:00 ☒ Malá Morava, 15:00 ✎ 30. 11. 2016 ☰ 30. 11. 2016

Pořadatel: KČT Lanškroun

Zdeněk BERAN, Škroupova 851, 563 01 Lanškroun, ☎ 724 002 011

**28. 1. 2017**

### Horní Mísečky - Bílou stopou



km: LT–15–30 ☺ Pardubice, 7:00 dle propozic

Pořadatel: TK Synthesia Pardubice

Bohuslav VACEK, bvacekb@seznam.cz, <http://www.tksp.info>, ☎ 724 934 219

## únor 2017

**4. 2. 2017**

### 46. Přes střechu Evropy - Memoriál J. Hamerníka



Borová u Poličky • okr. Svitavy • km: PT–8 – 15, LT–8 – 15 ☺ Borová u Poličky, 9:00 ☒ Borová u Poličky

Pořadatel: KČT Polička

Josef BROKL, T.Novákové 525, 572 01 Polička, brokljosef@gmail.com, <http://www.policka.cz/kct>, ☎ 606 472 720

**4. 2. 2017 – 11. 2. 2017**

### Lyžování v Jizerkách



km: LT–denně 5–25 ☺ Pardubice, žst

Pořadatel: TK Synthesia Pardubice

Václav PÍČL, vaclav.picl@seznam.cz, <http://www.tksp.info>, ☎ 721 412 399

**11. 2. 2017 – 17. 2. 2017**

### Zimní Benecko



km: LT–10–30 ☺ Pardubice, žst.

Pořadatel: TK Synthesia Pardubice

Anna ROUSKOVÁ, rouskooaa@seznam.cz, <http://www.tksp.info>, ☎ 732 621 262

**17. 2. 2017 – 19. 2. 2017**

### **6. Do lesů a skal v zimě**



Toulovcovy Maštale • okr. Chrudim • km: MT–100:3 ☺ Proseč, náměstí, 13:30 🗺 Proseč, náměstí, 15:00 ✍ 1. 2. 2017

☞ 1. 2. 2017

Pořadatel: Zahradník Pavel

Pavel ZAHRADNÍK, Sokolská 553/A, 563 01 Lanškroun, savignat@email.cz, ☎ 465 322 927, 608 333 357

**25. 2. 2017**

### **Na Veselí veselo**



☺ Pardubice, žst.

Pořadatel: TK Synthesia Pardubice

Pavel KOPŘIVA, urtica.kd@centrum.cz, <http://www.tksp.info>, ☎ 602 103 139

**26. 2. 2017**

### **Jizerská magistrála**



km: LT–10–30 ☺ Pardubice, 6:30

Pořadatel: TK Synthesia Pardubice

Bohuslav VACEK, bvacekb@seznam.cz, <http://www.tksp.info>, ☎ 724 934 219

## **březen 2017**

**4. 3. 2017**

### **17. Hledání Stromoucha**



Ústí nad Orlicí • okr. Ústí n.O. • km: PT–10, 15, 25, 35, 50 ☺ Pivnice U Skoby, Ústí nad Orlicí, 7:00 🗺 Pivnice U Skoby, Ústí nad Orlicí, 18:00

Pořadatel: Sbor pro záchranu hradu Lanšperka

Eva BIEDERMANOVÁ, Popradská 1328, 562 06 Ústí nad Orlicí, pochody.lansperk@seznam.cz, <http://www.lansperk-sbor.cz>, ☎ 724 258 088

### **Choceňské opuky**



☺ Pardubice, žst., dle propozic

Pořadatel: KČT Slovan Pardubice

Dagmar EHRENBERGEROVÁ, ehrenbergerova@szs.pardubice.cz, <http://www.kct-slovan-pardubice.info>, ☎ 739 569 070, 466 050 217

**18. 3. 2017**

### **41. Jarní přírodou**



Jaroměřice u Jevíčka • okr. Svitavy • km: PT–7,16,23,38, CT–10,30,65 ☺ Hřiště na Čtvrtníčkách, 7:00–10:00 🗺 hřiště na Čtvrtníčkách, 17:00

Pořadatel: TJ Jaroměřice



**25. 3. 2017**

### **11. Zahájení jarní turistické sezony**



Pardubice • okr. Pardubice • km: PT–7-17, CT–40 ☉ Pardubice, Komenského nám. budova C Kraj.úřadu, 9:00 🗨 15

Pořadatel: KČT Slovan Pardubice

Jiří EHRENBARGER, ing, Bartoňova 837, 530 12 Pardubice, ehrenberger\_pa@volny.cz, <http://kct-slovan-pardubice.info>,

☎ 737 307 906

### **XVI. Bohdanečko**



km: PT–18 ☉ náměstí Bohdaneč

Pořadatel: TK Synthesia Pardubice

Hana NĚMCOVÁ, <http://www.tksp.info>, ☎ 608 772 439

**26. 3. 2017**

### **Za kvetoucími bledulemi do PR Ransko**



km: PT–16 ☉ Pardubice, žst.

Pořadatel: TK Synthesia Pardubice

Zdeněk PRAŽÁK, [zprazak@seznam.cz](mailto:zprazak@seznam.cz), <http://www.tksp.info>, ☎ 776 065 721

## **duben 2017**

**1. 4. 2017**

### **24. Aprílový ještěř**



Česká Třebová • okr. Ústí n.Orlicí • km: PT–5-20, CT–35-100 ☉ Park Javorka, 8:00-9:30 🗨 Park Javorka, 18:00

Pořadatel: KČT Česká Třebová

Pavel ZAHRADNÍK, Sokolská 553/A, 563 01 Lanškroun, [savignat@email.cz](mailto:savignat@email.cz), ☎ 465 322 927, 608 333 357

### **Kolem Austrálie a Ameriky na Kozákův hrádek**



☉ Pardubice, žst., dle propozic

Pořadatel: KČT Slovan Pardubice

Dagmar EHRENBARGEROVÁ, [ehrenbergerova@szs.pardubice.cz](mailto:ehrenbergerova@szs.pardubice.cz), <http://www.kct-slovan-pardubice.info>, ☎ 739 569 070, 466 050 217

### **Za svatým Vojtěchem z Kolína do Libice**



km: PT–19 ☉ Pardubice, žst.

Pořadatel: TK Synthesia Pardubice

Zdeněk PRAŽÁK, [zprazak@seznam.cz](mailto:zprazak@seznam.cz), <http://www.tksp.info>, ☎ 776 065 721

**8. 4. 2017**

### **50. Vandr skrz Malé Hanó**



Moravská Třebová • okr. Svitavy • km: PT–6-42, CT–50 ☉ náměstí TGM, radnice, 7:00 🗨 zámek, 17:00

Pořadatel: Odbor KČT TJ Mor. Třebová

Helena KOPŘIVOVÁ, Pod Hamry 2, 571 01 Moravská Třebová, koprivova@seznam.cz, ☎ 737 487 745

#### 46. Zahájení turistické sezony

Lanškroun • okr. Ústí nad Orlicí • km: PT–20, CT–30 ☺ Dělnický dům, 10:00 🗺 Výprachtice-Koburk, 13:00

Pořadatel: KČT Lanškroun

ing. Zdeněk ŠESTÁK, Na Větru 790, 563 01 Lanškroun, ☎ 603 318 034



#### Odemykání Chrudimky z kola

Chrudim • km: CT–45 ☺ Střelnice, 10:00

Pořadatel: KČT Treking Chrudim

Ing. Pavel MAREK, marek.pavel@tmt.cz, ☎ 724 158 646



#### Pískovcové plastiky a Braunův Betlém

km: PT–14 ☺ Pardubice, žst

Pořadatel: TK Synthesia Pardubice

Jitka NETUŠILOVÁ, jitka.netusilova@quick.cz, <http://www.tksp.info>, ☎ 604 962 245



#### Středočeské Polabí (Čelákovice, Brandýs n.L. - Stará Boleslav)

☺ Pardubice, žst., dle propozic

Pořadatel: KČT Slovan Pardubice

Dagmar EHRENBARGEROVÁ, ehrenbergerova@szs.pardubice.cz, <http://www.kct-slovan-pardubice.info>, ☎ 739 569 070, 466 050 217



9. 4. 2017

#### Jarní Barborka

km: CT–50 ☺ Pardubice, zimní stadion, 13:00

Pořadatel: TK Synthesia Pardubice

Anna ROUSKOVÁ, rouskovaa@seznam.cz, <http://www.tksp.info>, ☎ 732 621 262



14. 4. 2017

#### Za kvetoucími koniklecí na Kobylínek

km: PT–16 ☺ Pardubice, žst.

Pořadatel: TK Synthesia Pardubice

Zdeněk PRAŽÁK, zprazak@seznam.cz, <http://www.tksp.info>, ☎ 776 065 721



15. 4. 2017

#### 11. Svrateckou hornatinou k rozhledně Horní les

rozhledna Horní les • okr. Žďár nad Sázavou ☺ hvězdnicově, 10:00 🗺 rozhledna Horní Les u Rovečného, 17:00

Pořadatel: KČT Jiřího Gutha Jarkovského Polička

Ivan KROPÁČEK, Eimova 294, 572 01 Polička, ivan-kropacek@seznam.cz, <http://kct-jgj.banda.cz>, ☎ 731 714 752



## Velikonoční jízda



Chrudim • km: CT–60 ☺ Chrudim, žst, 9:00

Pořadatel: KČT Treking Chrudim

Miloslava PONDĚLÍČKOVÁ, skvara@tiscali.cz, ☎ 736 754 531

**15. 4. 2017 – 17. 4. 2017**

## Velikonoce na Břeclavsku



km: PT–10-25 ☺ Pardubice, 7:00 dle propozic

Pořadatel: TK Synthesia Pardubice

Ing. Dagmar VODOVÁ, d.vodova@seznam.cz, <http://www.tksp.info>, ☎ 777 104 591

**16. 4. 2017**

## Jarní výlet do Žlebů



km: CT–72 ☺ Pardubice, dle propozic

Pořadatel: TK Synthesia Pardubice

Jiří KRUPAŘ, jiri.krupar@seznam.cz, ☎ 776 675 425

**17. 4. 2017**

## 4. Velikonoční vycházka



Polička • okr. SY • km: PT–15 ☺ dle propozic

Pořadatel: KČT Polička

Vilma ČERVENÁ, Dukelská 373, 572 01 Polička, VilmaCervena@seznam.cz, <http://policka.cz/kct>, ☎ 732 255 809

**22. 4. 2017**

## 30. Via Longa



Orlické Podhůří-Říčky • okr. Ústí nad Orlicí • km: PT–3,9,18,45 ☺ Orlické Podhůří-Říčky Kulturní dům, 9:00 🇨🇪 Orlické

Podhůří-Říčky Kulturní dům, 20:00 ☰

Pořadatel: S.D.H. Říčky

Radek ŠLECHTA 63, 562 01 Říčky, rs63@email.cz, ☎ 777 063 830

## Český ráj



km: PT–20, 15 ☺ Chrudim, 7:00 🗓 19. 4. 2017

Pořadatel: KČT Treking Chrudim

Ing Jiří MACHEK, machek.j@centrum.cz, ☎ 602 305 008

## Husí krk a Klopotovské údolí



☺ Pardubice, žst.

Pořadatel: KČT Slovan Pardubice

Dagmar EHRENBERGEROVÁ, ehrenbergerová@szs.pardubice.cz, <http://www.kct-slovan-pardubice.info>, ☎ 739 569 070, 466 050 217

### Posázaví

km: PT–20 ☉ Pardubice, dle propozic

Pořadatel: TK Synthesia Pardubice

Pavel KOPŘIVA, urtica.kd@centrum.cz, <http://www.tksp.info>, ☎ 602 103 139



### Přes Pecku k Novopackým vodopádům

km: PT–15 ☉ Pardubice, dle propozic

Pořadatel: TK Synthesia Pardubice

David ŠEBESTA, david.sebest@seznam.cz, <http://www.tksp.info>, ☎ 776 823 797



**23. 4. 2017**

### 45. Kolem Hnátnice

Hnátnice • okr. Ústí n.O. • km: PT–7;15 ☉ obecní úřad Hnátnice, 9:00-10:00 ☎ obecní úřad Hnátnice, 14:30

Pořadatel: TJ Sokol Hnátnice

Jan PETRÁČEK, Hnátnice 252, 561 01, petracek252@seznam.cz, <http://www.sokolhnatnice.wz.cz>, ☎ 728 202 646



### 32. Kolem Pastvinské přehrady

Ústí nad Orlicí • okr. Ústí n.Orlicí • km: CT–50,100 ☉ Ústí n.Orlicí, Mírové náměstí, 8:00-9:00 ☎ Ústí n.O., 20:00

Pořadatel: KČT Ústí nad Orlicí

Milan RICHTER, Andrlíkova 910, 562 01 Ústí nad Orlicí, richterpoetik@seznam.cz, ☎ 732 352 203



### Krásné a okolí

km: CT–100 ☉ Pardubice, Zimní stadion, 9:00

Pořadatel: TK Synthesia Pardubice

Bohuslav VACEK, bvacekb@seznam.cz, <http://www.tksp.info>, ☎ 724 934 219



### Zahájení cyklosezóny ve Slovanu Pardubice

Pardubice • okr. Pardubice, HK, ÚO • km: CT–65 ☉ Pardubice, točna č. 5 na Židově, dle propozic

Pořadatel: KČT Slovan Pardubice

Dagmar EHRENBERGEROVÁ, ehrenbergerová@szs.pardubice.cz, <http://www.kct-slovan-pardubice.info>, ☎ 739 569 070, 466 050 217



**29. 4. 2017**

### 29. Na Drozdovskou pilu

Ústí nad Orlicí • okr. Ústí n.Orlicí • km: CT–70,100 ☉ Mírové nám. Ústí n.Orlicí, 7:30-9:00 ☎ Žichlínek, hostinec u Filipů, 17:00

Pořadatel: KČT Ústí nad Orlicí

Karel HODR, Letohradská 543, 562 01 Ústí n.O., ☎ 777 671 513



### Trpasličí rokle

km: PT–13-15 ☉ Pardubice, žst.





Pořadatel: TK Synthesia Pardubice  
Ivana JEHLÍČKOVÁ, ivajehla@seznam.cz, <http://www.tksp.info>, ☎ 723 780 650

**29. 4. 2017 – 1. 5. 2017**

### Český kras VII

km: PT–denně 15 🕒 Pardubice, 7:00

Pořadatel: TK Synthesia Pardubice

Zdeněk PRAŽÁK, zprazak@seznam.cz, <http://www.tksp.info>, ☎ 776 065 721

**30. 4. 2017**



### Sjezd čarodějnic

Chrudim • km: CT–50 🕒 Chrudim, žst, 14:00

Pořadatel: KČT Treking Chrudim

Miloslava PONDELIČKOVÁ, skvara@tiscali.cz, ☎ 736 754 531



## květen 2017

**1. 5. 2017**

### 40. Hvězdicová cykloturistická jízda do Javoříčka

Javoříčko • okr. Olomouc • km: CT–různé 🕒 Moravská Třebová a hvězdicové 🏠 Javoříčko, 12:00 – 15:00

Pořadatel: Odbor KČT TJ Mor. Třebová

Helena KOPŘIVOVÁ, Pod Hamry 2, 571 01 Moravská Třebová, koprivovahelena@seznam.cz, ☎ 737 487 745



**6. 5. 2017**

### 45. Přes tři hrady

Sopotnice • okr. Ústí n.Orlicí • km: PT–5 – 50 🕒 Hřiště Sopotnice; Domov pod hradem Žampach; Potštejn – Bělisko, 7:00–11:00 🏠 Hřiště Sopotnice; Domov pod hradem Žampach; Potštejn – Bělisko, 19:00

Pořadatel: KČT, odbor Sopotnice

Petr LŽIČAŘ, Sopotnice 184, 561 15 Sopotnice, lzicar.petr@tiscali.cz, <http://www.kct-sopotnice.com>, ☎ 605 740 037



### 33. Přes tři hrady na kole

Sopotnice, Žampach • okr. Ústí n.Orlicí • km: CT–14 – 150 🕒 Hřiště Sopotnice, Žampach-Domov pod hradem, 7:00–11:00 🏠 Hřiště Sopotnice, Žampach, 19:00

Pořadatel: KČT, odbor Sopotnice

Petr LŽIČAŘ, Sopotnice 184, 561 15 Sopotnice, lzicar.petr@tiscali.cz, <http://www.kct-sopotnice.com>, ☎ 605 740 037



### Údolím Doubravy

🕒 Pardubice, žst.

Pořadatel: KČT Slovan Pardubice

Dagmar EHRENBERGEROVÁ, ehrenbergerová@szs.pardubice.cz, <http://www.kct-slovan-pardubice.info>, ☎ 739 569 070, 466 050 217



## 6. 5. 2017 – 8. 5. 2017

### Krušné hory



km: PT–3x20 ☺ Chrudim, dle propozic ☰

Pořadatel: KČT Treking Chrudim

ing. Petr FRONĚK, pet.fron@seznam.cz, ☎ 775 598 957

### V kraji Buška z Velhartic



km: PT–denně 10-22 ☺ Pardubice, 6:30

Pořadatel: TK Synthesia Pardubice

Milan JEHLIČKA, milanjehla@seznam.cz, <http://www.tksp.info>, ☎ 723 160 199

## 8. 5. 2017

### 43. Pochod sloupenskými lesy



Sloupnice • okr. Svitavy • km: PT–8, 15, 25, 40 hvězdicová trasa, CT–20, 40, 60, 80 hvězdicová trasa ☺ hřiště za školou, 7:00-9:30 ☰ 16

Pořadatel: KČT Sloupnice

Pavel HAVLÍČEK, Horní Sloupnice 93 24, 565 53 Horní Sloupnice, havlicek.sloupnice24@seznam.cz, <http://kct-sloupnice.tode.cz>, ☎ 739 005 968

## 12. 5. 2017 – 14. 5. 2017

### Školení a seminář cvičitelů a vedoucích mototuristiky



Litomyšl – kemp Primátor • okr. Svitavy • km: MT–100 ☺ Litomyšl – kemp Primátor, dle propozic ☰ Litomyšl – kemp Primátor, 12:00 ✂ 23. 4. 2017 ☰ 23. 4. 2017

Pořadatel: KČT Choceň ČMCC + sekce moto KČT – ČMCC

Ladislav ZÁMEČNÍK, Podhomolí 1554, 565 01 Choceň, Ladislavzamecnik@volny.cz, ☎ 737 739 305

## 13. 5. 2017

### 35. Za Zlatým klíčem Rokytenky



Žamberk • okr. Ústí nad Orlicí • km: PT–4, 8, 16, 25 km, CT–25, 50 km ☺ Žamberk, fot. stadion, 8:00-10:00

Pořadatel: KČT, odbor Žamberk

ing. Jiří BROULÍK, 17. listopadu 1071, 564 01 Žamberk, broulik@razdva.cz, <http://kctzamberk.cz>, ☎ 725 766 509

### 20. Loupežnické putování



Dolní Dobrouč • okr. Ústí nad Orlicí • km: PT–4, 7, 15, 25, 50 km, CT–60 km ☺ u hostince Na Podhradí v Lanšperku, 7:00 – 11:00, kočárková trasa u radnice v Dolní Dobrouči 8:30 – 10:30 ☰ u hostince Na Podhradí (pohádková kontrola, soutěže pro děti)

Pořadatel: Sbor dobrovolných hasičů Lanšperk

Kristýna PRAŽÁKOVÁ 571, 561 02 Dolní Dobrouč, sdhlansperk@seznam.cz, hostinecnapodhradí@seznam.cz, ☎ 737 804 875

## Jihovýchod Prahy (Milíčovský les, přehrada Hostivař)



☉ Pardubice, žst.

Pořadatel: KČT Slovan Pardubice

Dagmar EHRENBARGEROVÁ, ehrenbergerová@szs.pardubice.cz, <http://www.kct-slovan-pardubice.info>, ☎ 739 569 070, 466 050 217

## Klokočské skály



km: PT-15 ☉ Pardubice, dle propozic

Pořadatel: TK Synthesia Pardubice

Pavel KOPŘIVA, urtica.kd@centrum.cz, <http://www.tksp.info>, ☎ 602 103 139

## Na kole z Letohradu



km: CT-75 ☉ Chrudim, žst, dle propozic

Pořadatel: KČT Trekking Chrudim

Jiří FRYDRYCH, fidojirka@seznam.cz, ☎ 732 876 107

## Přes Lanšperk do Ústí



km: PT-18-22 ☉ Pardubice, žst

Pořadatel: TK Synthesia Pardubice

David ŠEBESTA, david.sebest@seznam.cz, <http://www.tksp.info>, ☎ 776 823 797

**14. 5. 2017**

## 22. K rozhledně Andrlův Chlum



Ústí nad Orlicí • okr. Ústí n.Orlicí • km: PT-8, CT-8-45,60, 120,145 cílová jízda na A.Chlum, MT-hvězdicové, HT-hvězdicové ☉ Mírové nám. Ústí nad Orlicí, 8:00-10:00 📄 Andrlův Chlum – chata Hvězda, 20:00

Pořadatel: KČT Ústí nad Orlicí

Milan RICHTER, Andrlíkova 910, 562 01 Ústí nad Orlicí, richterpoetik@seznam.cz, ☎ 732 352 203

## Kladruby nad Labem



km: CT-65 ☉ Pardubice, zimní stadion, 9:00

Pořadatel: TK Synthesia Pardubice

Jan MATOUŠ, matous.j@iol.cz, <http://www.tksp.info>, ☎ 603 349 648

**20. 5. 2017**

## 15. Ličenské kolečko



Lično • okr. Rychnov n.Kn. • km: PT-15, CT-30 – 100 ☉ Hřiště Lično, 7:30-10:00 📄 Hřiště Lično, 18:00

Pořadatel: KČT, odbor Sopotnice a TJ Sokol Lično

Petr LŽIČAŘ, Sopotnice 184, 561 15 Sopotnice, lzicar.petr@tiscali.cz, <http://www.kct-sopotnice.com>, ☎ 605 740 037

## 6. Tajný výlet



Polička • okr. Svitavy • km: PT-10-15 ☉ Polička, dle propozic 📄 Polička

Pořadatel: KČT odbor Polička

Miloš BALÁŠ, Pomezí u Poličky 328, 569 71, balas.milos@seznam.cz, <http://www.policka.cz/kct>, ☎ 737 630 877

### Pomezím Jizerských hor a Českého ráje



km: PT–17 ☉ Chrudim, žst, dle propozic 📄 18. 5. 2017

Pořadatel: KČT Treking Chrudim

Ing. Jan SMEJKAL, ing.jans@seznam.cz, ☎ 736 154 026

**20. 5. 2017 – 21. 5. 2017**

### 41. Putování za Třebovským kohoutem



Česká Třebová • okr. Ústí n. Orlicí • km: EP–8 – 50, PT–8-50, CT–35-100 ☉ Gymnázium Česká Třebová, 6:00–11:00

☎ Srnov, restaurace "Nad Hrází", 18:00 ☰

Pořadatel: KČT Česká Třebová

Iveta TRČKOVÁ, B. Němcové 793, 560 02 Česká Třebová, ☎ 602 144 116

### Z Ostravice na Lysou horu



km: PT–20 ☉ Pardubice, žst. ☎ Pardubice

Pořadatel: TK Synthesia Pardubice

Martin MACOUN, martinmacoun@atlas.cz, <http://www.tksp.info>, ☎ 604 516 040

**21. 5. 2017**

### Loučná a její mlýny



km: CT–70 ☉ Pardubice, zimní stadion, 9:00

Pořadatel: TK Synthesia Pardubice

Marta PECHÁČKOVÁ, martapechackova@seznam.cz, ☎ 732 781 226

**26. 5. 2017**

### 10. Za západem slunce



Polička • okr. Svitavy • km: PT–12 ☉ Polička, dle propozic

Pořadatel: KČT odbor Polička

ing. Karel MÜLLER, Hrubínova 534, 572 01 Polička, muller.karel@seznam.cz, <http://www.policka.cz/kct>, ☎ 737 951 799

**27. 5. 2017**

### 30. Lukovský mandel



Luková • okr. Ústí nad Orlicí • km: PT–10, 15, CT–20, 30, 40,50 ☉ Luková, hřiště, 8:00 ☎ Luková, hřiště, 15:00

Pořadatel: TJ Sokol a Kynologický klub Luková

Josef PAULUS, Luková 39, 561 23 Damníkovo, ☎ 736 175 144

### 23. Okolo Hůry



km: CT–50 ☉ Chrudim, žst, 9:00 ☎ Monaco, 14:00

Pořadatel: KČT Treking Chrudim

ing. Petr FRONĚK, pet.fron@seznam.cz, ☎ 775 598 957



## 17. Poklad ve strašidelném mlýně - dětský den



km: PT-6-10 ☺ Pardubice, 8:00

Pořadatel: TK Synthesia Pardubice

Milan JEHLIČKA, milanjehla@seznam.cz, <http://www.tksp.info>, ☎ 723 160 199

## 8. Český ráj (Lomnice n.P., Tábor)



☺ Pardubice, dle propozic

Pořadatel: KČT Slovan Pardubice

Dagmar EHRENBERGEROVÁ, ehrenbergerová@szs.pardubice.cz, <http://www.kct-slovan-pardubice.info>, ☎ 739 569 070, 466 050 217

**27. 5. 2017 – 28. 5. 2017**

## Brdy



km: PT-20 ☺ Pardubice,, dle propozic 🇨🇪 Pardubice

Pořadatel: TK Synthesia Pardubice

Pavel KOPŘIVA, urtica.kd@centrum.cz, <http://www.tksp.info>, ☎ 602 103 139

**28. 5. 2017**

## Nejvyšší vrchol Železných hor



km: CT-100 ☺ Pardubice, zimní stadion, 8:00

Pořadatel: TK Synthesia Pardubice

Bohuslav VACEK, bvacekb@seznam.cz, <http://www.tksp.info>, ☎ 724 934 219

## červen 2017

**2. 6. 2017**

## 2. Hvězdíkový pochod ke hvězdám



Lanškroun • okr. Ústí nad Orlicí • km: PT-10,15, CT-15,20 ☺ Lanškroun, Dělnický dům, 20:00 🇨🇪 Rozhlena Mariánka u Mariánské hory, do 24:00 ☺

Pořadatel: 109 406 O KČT Lanškroun

ing. Jiří KREJČA, B. Smetany 432, 563 01 Lanškroun, jkrejca@razdva.cz, <http://www.lanskrounskakopa.cz>, ☎ 737 342 956

**2. 6. 2017 – 4. 6. 2017**

## 8. Čechy na kole



Střední Čechy • km: CT-30-100 ☺ Sopotnice, 6:00 🇨🇪 Sopotnice, 19:00 🗓 15. 5. 2017

Pořadatel: KČT, odbor Sopotnice

Petr LŽIČAŘ, Sopotnice 184, 561 15 Sopotnice, lzicar.petr@tiscali.cz, <http://www.kct-sopotnice.com>, ☎ 605 740 037

**3. 6. 2017**

## 41. Orlickým podhůřím



Ústí n.Orlicí • okr. Ústí n.Orlicí • km: PT–8,15,25,35,50, CT–25,50,75,100, 150 ☺ Restaurace U Malinů Ústí n.Orlicí, 7:00–10:00 ☒ Restaurace U Malinů Ústí n.Orlicí, 20:00

Pořadatel: KČT Ústí nad Orlicí

Milan RICHTER, Andrlíkova 910, 562 01 Ústí nad Orlicí, richterpoetik@seznam.cz, ☎ 732 352 203

### Herálec na kole



☺ Pardubice, dle propozic

Pořadatel: KČT Slovan Pardubice

Dagmar EHRENBERGEROVÁ, ehrenbergerova@szs.pardubice.cz, <http://www.kct-slovan-pardubice.info>, ☎ 739 569 070, 466 050 217

### Orlické hory ze Šerlichu



km: PT–8–27 ☺ Pardubice, 7:00

Pořadatel: TK Synthesia Pardubice

Jitka NETUŠILOVÁ, jitka.netusilova@quick.cz, <http://www.tksp.info>, ☎ 604 962 245

### Vysočina na kole



km: CT–60 ☺ Chrudim, žst, dle propozic

Pořadatel: KČT Treking Chrudim

Ing. Pavel MAREK, marek.pavel@tmt.cz, ☎ 724 158 646

**3. 6. 2017 – 4. 6. 2017**

### Údolím Bílé Opavy



Jeseníky • okr. Šumperk • km: PT–2x15 ☺ Polička, dle propozic ☒ Polička

Pořadatel: KČT odbor Polička

Vilma ČERVENÁ, Dukelská 373, 572 01 Polička, VilmaCervena@seznam.cz, <http://policka.cz/kct>, ☎ 732 255 809

**4. 6. 2017**

### Kolem Tiché Orlice



km: CT–75 ☺ Pardubice, žst

Pořadatel: TK Synthesia Pardubice

Anna ROUSKOVÁ, rouskovaa@seznam.cz, <http://www.tksp.info>, ☎ 732 621 262

**10. 6. 2017**

### 8. Pochod Přes kopce a dolíky



Dolní Dobrouč • okr. Ústí n.O. • km: PT–5,10,15,30, CT–35,40,60,100 ☺ Dolní Dobrouč, sportovní areál "Na Sevě, 8:00

– 11:00 ☒ Dolní Dobrouč, 17:00

Pořadatel: KČT Dolní Dobrouč 2009

Martin HOVAD 347, 561 02 Dolní Dobrouč, pochod@preskopceadoliky.cz, <http://preskopceadoliky.cz>, ☎ 732 470 993

### Hrady na Mladoboleslavsku



⊕ Pardubice, žst.

Pořadatel: KČT Slovan Pardubice

Dagmar EHRENBARGEROVÁ, ehrenbergerová@szs.pardubice.cz, <http://www.kct-slovan-pardubice.info>, ☎ 739 569 070, 466 050 217

### Stvořidla



km: PT-17 ⊕ Pardubice, žst.

Pořadatel: TK Synthesia Pardubice

Martin MACOUN, martinmacoun@atlas.cz, <http://www.tksp.info>, ☎ 604 516 040

### Z Opočna krajem Orlice



km: CT-70 ⊕ Chrudim, žst, dle propozic

Pořadatel: KČT Treking Chrudim

Oldřich ČERNÝ, c.oldrich@seznam.cz, ☎ 605 029 181

**10. 6. 2017 – 11. 6. 2017**

### Kysuca



km: PT-15 ⊕ Pardubice, dle propozic

Pořadatel: TK Synthesia Pardubice

Pavel KOPŘIVA, urtica.kd@centrum.cz, <http://www.tksp.info>, ☎ 602 103 139

**11. 6. 2017**

### 18. Setkání turistů a lidí dobré vůle u Sv. Antonička



Sloupnice • okr. Svitavy • km: PT–hvězdnicová, CT–hvězdnicová ⊕ libovolné, libovolný ☎ Rozcestí u kaple U Sv. Antonička, v lesích mezi Sloupnicí a Řetovou, 14:00

Pořadatel: O KČT Sloupnice

Pavel HAVLÍČEK, Horní Sloupnice 93 24, 565 53 Horní Sloupnice, havlicek.sloupnice24@seznam.cz, <http://kct-sloupnice.tode.cz>, ☎ 739 005 968

### 17. Cyklojízda na hrad Cimburk



Česká Třebová • okr. Ústí n.Orlicí • km: CT-50-100 ⊕ Staré náměstí, 8:00-9:30 ☎ Městečko Trnávka, 16:00

Pořadatel: KČT Česká Třebová

Zdeněk ČERNÝ, U Podhorky 1671, Česká Třebová, z.cerny@seznam.cz

### 15. Kopcovitá Sečská a památné stromy



km: CT-100 ⊕ Pardubice, zimní stadion, 9:00

Pořadatel: TK Synthesia Pardubice

Bohuslav VACEK, bvacekb@seznam.cz, <http://www.tksp.info>, ☎ 724 934 219

**17. 6. 2017**

### 6. Český ráj



km: PT-18 ⊕ Pardubice, žst.

Pořadatel: TK Synthesia Pardubice  
Alena HYLMAROVÁ, alhyl@centrum.cz, <http://www.tksp.info>, ☎ 732 207 671

### Jiráskovy skály



km: PT-17 ☺ Chrudim, žst, dle propozic 📄 17. 6. 2017  
Pořadatel: KČT Treking Chrudim  
Ing. Jan SMEJKAL, ing.jans@seznam.cz, ☎ 736 154 026

### Křivoklátsko



☺ Pardubice, dle propozic  
Pořadatel: KČT Slovan Pardubice  
Dagmar EHRENBERGEROVÁ, ehrenbergerová@szs.pardubice.cz, <http://www.kct-slovan-pardubice.info>, ☎ 739 569 070,  
466 050 217

**17. 6. 2017 – 18. 6. 2017**

### Krajem Rudolfa II



km: CT-70-80 ☺ Pardubice, žst  
Pořadatel: TK Synthesia Pardubice  
Anna ROUSKOVÁ, rouskovaa@seznam.cz, <http://www.tksp.info>, ☎ 732 621 262

**18. 6. 2017**

### Svitavsko a Litomyšlsko



Pardubice • okr. Pardubice • km: CT-50, 85 ☺ Pardubice, žst., dle propozic  
Pořadatel: KČT Slovan Pardubice  
Dagmar EHRENBERGEROVÁ, ehrenbergerová@szs.pardubice.cz, <http://www.kct-slovan-pardubice.info>, ☎ 739 569 070,  
466 050 217

**23. 6. 2017 – 24. 6. 2017**

### Za poklady Broumova a Dolního Slezska - Walbrzych - Polsko



Broumov – Walbrzych • okr. Náchod • km: MT-300 ☺ parkoviště před nádražím ČD Náchod, 9:00 🚗 Broumov – klášter  
Benediktinů, 16:00 📄 10. 5. 2017 📅 10. 5. 2017  
Pořadatel: KČT Choceň – oddíl mototuristiky ČMCC  
Ladislav ZÁMEČNÍK, Podhomolí 1554, 565 01 Choceň, Ladislavzamecnik@volny.cz, ☎ 737 739 305

**24. 6. 2017**

### 10. Lanšperským panstvím



Ústí nad Orlicí • okr. Ústí nad Orlicí • km: PT-12,20, CT-30, 60, 90 a orientační cyklosoutěž, in-line ☺ Loděnice Cakle,  
8:00 🚗 Loděnice Cakle, 17:00 📄 26. 6. 2017  
Pořadatel: Sbor pro záchranu hradu Lanšperka  
Libor KUBIŠTA, Lhotka 207, 561 17 Česká Třebová, cyklo.lansperk@seznam.cz, <http://www.lansperk-sbor.cz>,  
☎ 739 752 261

## Za Čihoštským zázrakem a ke středu republiky

km: PT-19 🌐 Pardubice, žst

Pořadatel: TK Synthesia Pardubice

David ŠEBESTA, david.sebest@seznam.cz, <http://www.tksp.info>, ☎ 776 823 797

**24. 6. 2017 – 25. 6. 2017**



## Vysoká Srbská

km: PT-15 🌐 Pardubice, dle propozic

Pořadatel: TK Synthesia Pardubice

Pavel KOPŘIVA, urtica.kd@centrum.cz, <http://www.tksp.info>, ☎ 602 103 139



## Ze Šerlichu po sjezdovce

km: CT-2x75 🌐 Chrudim, žst, dle propozic

Pořadatel: KČT Treking Chrudim

Jiří FRYDRYCH, fidojirka@seznam.cz, ☎ 732 876 107

**25. 6. 2017**



## Dlouhá Třebová, Semanín a zpět

km: CT-56 🌐 Pardubice, žst, dle propozic

Pořadatel: TK Synthesia Pardubice

Václav PÍCL, vaclav.picl@seznam.cz, <http://www.tksp.info>, ☎ 721 412 399



## červenec 2017

**5. 7. 2017 – 9. 7. 2017**

## Valašsko krásné

km: PT-3x20 🌐 Chrudim, dle propozic 🏠

Pořadatel: KČT Treking Chrudim

Jiří FRYDRYCH, fidojirka@seznam.cz, ☎ 732 876 107



## Západní Tatry

🌐 Pardubice, 6:00

Pořadatel: TK Synthesia Pardubice

Marie LÁTOVÁ, mlatova@retia.cz, <http://www.tksp.info>, ☎ 602 137 219

**15. 7. 2017**



## Historický důl Kovárna v Obřím dole

km: PT-20 🌐 Pardubice, žst, dle propozic

Pořadatel: TK Synthesia Pardubice

Pavel KOPŘIVA, urtica.kd@centrum.cz, <http://www.tksp.info>, ☎ 602 103 139



**22. 7. 2017**

### **Ze Žirče přes Betlém a Kuks do Jaroměře**

km: PT-15 ☉ Pardubice, žst

Pořadatel: TK Synthesia Pardubice

Zdeněk PRAŽÁK, zprazak@seznam.cz, <http://www.tksp.info>, ☎ 776 065 721



**29. 7. 2017 – 5. 8. 2017**

### **Chřiby a Ždánický les**

km: CT-40-60 ☉ Pardubice, žst.

Pořadatel: TK Synthesia Pardubice

Anna ROUSKOVÁ, rouskovaa@seznam.cz, <http://www.tksp.info>, ☎ 732 621 262



**30. 7. 2017 – 5. 8. 2017**

### **S dětmi (nejen) ke Štěpánce**

☉ Pardubice, žst

Pořadatel: TK Synthesia Pardubice

Pavla PEKÁRKOVÁ, pavlapek@seznam.cz, <http://www.tksp.info>, ☎ 723 934 722



## **srpen 2017**

**5. 8. 2017**

### **Z Rudoltic přes Palici do České Třebové**

km: PT-17 ☉ Pardubice,, dle propozic

Pořadatel: TK Synthesia Pardubice

Zdeněk PRAŽÁK, zprazak@seznam.cz, <http://www.tksp.info>, ☎ 776 065 721



**6. 8. 2017**

### **K památným stromům**

km: CT-110 ☉ Pardubice

Pořadatel: TK Synthesia Pardubice

Bohuslav VACEK, bvacekb@seznam.cz, <http://www.tksp.info>, ☎ 724 934 219



**12. 8. 2017**

### **39. Krajem malířů Vysočiny a Pohádkový les**

Hlinsko • okr. Chrudim • km: PT-6-50, CT-20-80 ☉ Gymnasium K.V.Raise, 6:00-10:00 🗺 Gymnasium K.V. Raise, 19:00

📅 12. 8. 2017 ☞ 10. 8. 2016

Pořadatel: KČT Hlinsko

Václav PLÍŠEK, Fügnerova 1037, 539 01 Hlinsko, [kct.hlinsko@centrum.cz](mailto:kct.hlinsko@centrum.cz), <http://www.hlinecko.cz/kct>, ☎ 461 031 195



### **17. Bystřecké kilometry**

Bystřec • okr. Ústí nad Orlicí • km: PT-6 – 50, CT-20 – 100 ☉ Bystřec U koupaliště, 6:00 🗺 Bystřec U koupaliště, 18:00 ☞





Pořadatel: Obecní úřad Bystřec

Jaroslav VANÍČEK 378, 561 54 Bystřec, jarousek01@gmail.com, <http://www.smajd.webnode.cz>, ☎ 737 829 398

**12. 8. 2017 – 20. 8. 2017**

### Toulky Slovenskem

km: PT–15 🌐 Pardubice, dle propozic

Pořadatel: TK Synthesia Pardubice

Pavel KOPŘIVA, urtica.kd@centrum.cz, <http://www.tksp.info>, ☎ 602 103 139

**13. 8. 2017**



### 2. Čarodějnická cyklotrasa

km: CT–40 🌐 Pardubice, žst

Pořadatel: TK Synthesia Pardubice

Martin MACOUN, martinmacoun@atlas.cz, <http://www.tksp.info>, ☎ 604 516 040

**19. 8. 2017**



### Z Rozsochatce přes Ronovec do Havlíčkova Brodu

km: PT–15 🌐 Pardubice, žst.

Pořadatel: TK Synthesia Pardubice

Zdeněk PRAŽÁK, zprazak@seznam.cz, <http://www.tksp.info>, ☎ 776 065 721

**26. 8. 2017**



### 22. Severomoravská chata

Lanškroun • okr. Ústí nad Orlicí • km: CT–60–100 🌐 Lanškroun, Magdalenský kostel, hvězdnicově, 9:00 📄 Severomoravská chata, 14:30

Pořadatel: KČT Lanškroun

Emil PÁRENT, Sázava 77, 563 01 Lanškroun, parent.emil@seznam.cz, ☎ 605 478 771

**27. 8. 2017**



### Z Šerlichu do Pardubic

km: CT–75 🌐 Pardubice, cyklobus, dle propozic

Pořadatel: TK Synthesia Pardubice

Oldřich LÁT, oldrich.lat@centrum.cz, <http://www.tksp.info>, ☎ 734 433 260



## září 2017

**2. 9. 2017**

### 41. Vyhlídkové vrcholy

Jablonné nad Orlicí • okr. Ústí nad Orlicí • km: PT–10,19,28 5 km pohádková cesta, CT–30,50,70 🌐 Jablonné nad Orlicí náměstí u radnice, 7:00 📄 Jablonné nad Orlicí náměstí u radnice, 16:00

Pořadatel: OKČT Jablonné nad Orlicí

Günter SCHOLZ, U Stadionu 375, 561 64 Jablonné nad Orlicí, ☎ 736 129 054, 465 616 285



## Z Borovnice na Pecku, Zvičinu a do Bílé Třemešné



km: PT-12-18 ☺ Pardubice, žst, dle propozic

Pořadatel: TK Synthesia Pardubice

Jan DVORÁK, jancendvo@seznam.cz, <http://www.tksp.info.cz>, ☎ 774 884 941

## Z Medzigorze přes Králický Sněžník do Dolní Moravy



km: PT-16 ☺ Pardubice, dle propozic

Pořadatel: TK Synthesia Pardubice

Zdeněk PRAŽÁK, zprazak@seznam.cz, <http://www.tksp.info>, ☎ 776 065 721

**2. 9. 2017 – 3. 9. 2017**

## Žďárské vrchy na kole



km: CT-2x70 ☺ Chrudim, žst, dle propozic

Pořadatel: KČT Treking Chrudim

Oldřich ČERNÝ, c.oldrich@seznam.cz, ☎ 605 029 181

**4. 9. 2017 – 10. 9. 2017**

## Domažlicko - Český les



Domažlice • okr. Domažlice • km: MT-400 ☺ Domažlice, 9:00 📄 Domažlice

Pořadatel: 109102

Antonín LOUDA, Barákova 575, Heřmanův Městec, ☎ 721 311 287

**8. 9. 2017 – 9. 9. 2017**

## 49. Lanškrounská kopa



Lanškroun • okr. Ústí nad Orlicí • km: PT-5 – 100,, CT-20 – 110 ☺ náměstí J. M. Marků, pátek ve 20:00 start 100 km;

sobota v 8:30 📄 náměstí J. M. Marků, 20:00 ☰

Pořadatel: KČT Lanškroun

ing. Jiří KREJČA, B. Smetany 432, 563 01 Lanškroun, jkrejca@razdva.cz, <http://www.lanskrounskakopa.cz>,

☎ 737 342 956

**9. 9. 2017**

## 1. Dlouhé Stráně



Jeseníky • okr. Šumperk • km: PT-10 ☺ Polička, dle propozic 📄 Polička

Pořadatel: KČT odbor Polička

Jiří ANDRLE, Mánesova 742, 572 01 Polička, andrlejiri@post.cz, <http://www.policka.cz/kct>, ☎ 732 828 623

## Přes dvě přehrady



km: CT-60 ☺ Chrudim, žst, dle propozic

Pořadatel: KČT Treking Chrudim

Vítězslav MAREK, markova.mag@email.cz, ☎ 469 623 361, 736 267 542

## Z Deštného údolím Kněžné do Rychnova



km: PT–22 ☉ Pardubice, autobusové nádraží, dle propozic

Pořadatel: TK Synthesia Pardubice

David ŠEBESTA, david.sebest@seznam.cz, <http://www.tksp.info>, ☎ 776 823 797

**9. 9. 2017 – 10. 9. 2017**

## Krkonoše



km: PT–20 ☉ Pardubice,, dle propozic

Pořadatel: TK Synthesia Pardubice

Pavel KOPŘIVA, urtica.kd@centrum.cz, <http://www.tksp.info>, ☎ 602 103 139

**10. 9. 2017**

## Přeloučský okruh 10



km: CT–60 ☉ Pardubice, zimní stadion, 9:00

Pořadatel: TK Synthesia Pardubice

Jan MATOUŠ, matous.j@iol.cz, <http://www.tksp.info>, ☎ 603 349 648

**16. 9. 2017**

## 21. Po evropském rozvodí



Lanškroun • okr. Ústí nad Orlicí • km: PT–5,10, CT–25 ☉ Horní Čermná, koupaliště, 13 ☒ Horní Čermná, koupaliště, 19

Pořadatel: KČT Lanškroun

Ing. Vladimír HEJL, hejlvlad@tiscali.cz, ☎ 739 413 222

## 5. Jizerské hory



☉ Pardubice, dle propozic

Pořadatel: KČT Slovan Pardubice

Dagmar EHRENBERGEROVÁ, ehrenbergerova@szs.pardubice.cz, <http://www.kct-slovan-pardubice.info>, ☎ 739 569 070, 466 050 217

## Adršpašské skály



km: PT–18,25 ☉ Chrudim, žst, dle propozic

Pořadatel: KČT Treking Chrudim

ing. Petr FRONĚK, pet.fron@seznam.cz, ☎ 775 598 957

## Z Rokytnice na Anenský vrch



km: PT–16-17 ☉ Pardubice, žst

Pořadatel: TK Synthesia Pardubice

Martin MACOUN, martinmacoun@atlas.cz, <http://www.tksp.info>, ☎ 604 516 040

**16. 9. 2017 – 17. 9. 2017**

## Ferráty Tábor a Bechyně



km: PT–15 🌐 Pardubice, dle propozic  
Pořadatel: TK Synthesia Pardubice  
Pavel KOPŘIVA, urchica.kd@centrum.cz, <http://www.tksp.info>, ☎ 602 103 139

**17. 9. 2017**

### **22. K rozhledně Andrlův Chlum „Podzim“**



Ústí n.Orlicí - okr. Ústí n.Orlicí - km: PT–8, CT–8-45-80-120-145 🌐 Mírové nám. Ústí n.Orlicí, 8:00-10:00 🗺 Andrlův Chlum, chata Hvězda, 20:00  
Pořadatel: KČT Ústí nad Orlicí  
Milan RICHTER, Andrlíkova 910, 562 01 Ústí nad Orlicí, richterpoetik@seznam.cz, ☎ 732 352 203

### **K Masteckému vodopádu**



km: CT–70 🌐 Pardubice, žst.  
Pořadatel: TK Synthesia Pardubice  
Milan JEHLIČKA, milanjehla@seznam.cz, <http://www.tksp.info>, ☎ 723 160 199

**20. 9. 2017**

### **K TV Krásné a na houby**



km: PT–12 🌐 Pardubice, dle propozic  
Pořadatel: TK Synthesia Pardubice  
Pavla PEKÁRKOVÁ, pavlapek@seznam.cz, <http://www.tksp.info>, ☎ 723 934 722

**22. 9. 2017 – 24. 9. 2017**

### **9. Morava na kole**



Morava - km: CT–30-100 🌐 Sopotnice, 6:00 🗺 Sopotnice, 18:00 🕒 30. 6. 2017 🏠  
Pořadatel: KČT, odbor Sopotnice  
Petr LŽIČAŘ, Sopotnice 184, 561 15 Sopotnice, lzicar.petr@tiscali.cz, <http://www.kct-sopotnice.com>, ☎ 605 740 037

**23. 9. 2017**

### **Barevným údolím Doubravy**



km: PT–11 🌐 Pardubice, žst.  
Pořadatel: TK Synthesia Pardubice  
Zdeněk PRAŽÁK, zprazak@seznam.cz, <http://www.tksp.info>, ☎ 776 065 721

### **Podhůřím Orlických hor**



km: CT–dle propozic 🌐 Pardubice, žst., dle propozic 🕒 30. 11. 2015  
Pořadatel: KČT Slovan Pardubice  
Dagmar EHRENBERGEROVÁ, ehrenbergerova@szs.pardubice.cz, <http://www.kct-slovan-pardubice.info>, ☎ 739 569 070, 466 050 217

### **Východní Krkonoše**



km: PT–20 🌐 Chrudim, žst, dle propozic 🕒 18. 5. 2017

Pořadatel: KČT Treking Chrudim  
Ing. Jan SMEJKAL, ing.jans@seznam.cz, ☎ 736 154 026

**27. 9. 2017 – 29. 9. 2017**

### 6. Za strašidly na hrady



Lednice • okr. Břeclav • km: PT–40:3, MT–200:3 ☺ Janův hrad, 14:00 🗺 Lednicko-Valtický areál, 16:00 🕒 1. 10. 2017  
☞ 1. 10. 2017

Pořadatel: Zahradník Pavel

Pavel ZAHRADNÍK, Sokolská 553/A, 563 01 Lanškroun, savignat@email.cz, ☎ 465 322 927, 608 333 357

**28. 9. 2017**

### Václavská vycházka



Polička • okr. Svitavy • km: PT–12 ☺ Polička, dle propozic 🗺 Polička

Pořadatel: KČT odbor Polička

Jiří ANDRLE, Mánesova 742, 572 01 Polička, andrlejiri@post.cz, <http://www.policka.cz/kct>, ☎ 732 828 623

**28. 9. 2017 – 1. 10. 2017**

### 30. Podzim na Šumavě 2 - „Setkání všech turistů TOSP a seminář vedoucích TOSP“



km: PT–15–20 ☺ Pardubice, žst.

Pořadatel: TK Synthesia Pardubice

Vít VAVŘINA, vavrinavit@centrum.cz, <http://www.tksp.info>, ☎ 602 173 635

**29. 9. 2017 – 1. 9. 2017**

### Valná hromada mototuristiky



Kláštepec nad Orlicí • okr. Ústí nad Orlicí • km: PT–20:3, MT–200:3 ☺ Turistická chata na Čiháku, 14:00 🗺 Turistická chata na Čiháku, 13:00 🕒 1. 9. 2017 ☞ 1. 9. 2017

Pořadatel: Zahradník Pavel – ČMCC

Pavel ZAHRADNÍK, Sokolská 553/A, 563 01 Lanškroun, savignat@email.cz, ☎ 465 322 927, 608 333 357

**30. 9. 2017**

### 8. Sázava



☺ Pardubice, žst., dle propozic

Pořadatel: KČT Slovan Pardubice

Dagmar EHRENBARGEROVÁ, ehrenbergerová@szs.pardubice.cz, <http://www.kct-slovan-pardubice.info>, ☎ 739 569 070, 466 050 217

## říjen 2017

**7. 10. 2017**

### 36. Podzimní scyklování



Moravany • okr. Pardubice • km: CT–70,90 ☺ Moravany-Platěnice, 9:00 🗺 Moravany-Platěnice, 15:00

Pořadatel: KČT CKP Moravany

Petr HLAVATÝ, Masarykova 166, 533 72 Moravany, hlavatypetr@volny.cz, ☎ 604 134 225



### 1. Padesátka paní Stromouchové

Lanšperk • okr. Ústí nad Orlicí • km: PT–dle výběru, CT–dle výběru ☺ libovolné- hvězdicový pochod, 9:00 📄 Hostinec Na Podhrádí Lanšperk, 15:00

Pořadatel: Sbor pro záchranu hradu Lanšperka, Lanšperk 55, pošta Ústí nad Orlicí

Eva BIEDERMANOVÁ, Popradská 1328, 562 06 Ústí nad Orlicí, pochody.lansperk@seznam.cz, <http://www.lansperk-sbor.cz>, ☎ 724 258 088

**8. 10. 2017**

### Na kole do Hrádku u Nechanic



km: CT–60 ☺ Pardubice, zimní stadion, 9:00

Pořadatel: TK Synthesia Pardubice

Martin MACOUN, martinmacoun@atlas.cz, <http://www.tksp.info>, ☎ 604 516 040

**14. 10. 2017**

### 47. Pivnice



Polička • okr. SY,CR • km: PT–17 ☺ dle propozic, dle propozic

Pořadatel: KČT Polička

Vladimír UHLÍŘ, Švermova 383, 572 01 Polička, <http://www.policka.cz/kct>, ☎ 739 589 974

### 3. Tajný výlet



Svitavy • okr. SY ☺ Svitavy, dle propozic

Pořadatel: KČT Svitavy

Věra STICHOVÁ, <http://www.turistika-svitavy.webnode.cz>

### České středohoří - Přes Sedlo do Úštěku



☺ Pardubice, dle propozic

Pořadatel: KČT Slovan Pardubice

Dagmar EHRENBERGEROVÁ, ehrenbergerová@szs.pardubice.cz, <http://www.kct-slovan-pardubice.info>, ☎ 739 569 070, 466 050 217

### K bráně do pekel



km: PT–15–23 ☺ Pardubice, dle propozic

Pořadatel: TK Synthesia Pardubice

Ivana JEHLIČKOVÁ, ivajehla@seznam.cz, <http://www.tksp.info>, ☎ 723 780 650

### Údolí Sázavy



km: PT–15 ☺ Chrudim, dle propozic

Pořadatel: KČT Treking Chrudim

Ing Jiří MACHEK, machek.j@centrum.cz, ☎ 602 305 008



21. 10. 2017 – 22. 10. 2017

### Školení a seminář vedoucích a cvičitelů turistiky



Pardubický kraj • okr. Ústí nad Orlicí ☉ Lanškroun, 9:00 📅 16:00 📍 10. 9. 2017 🏠

Pořadatel: Programová rada OV KČT

Vlastimil ŠKVÁRA, Hradištní 1197, 537 05 Chrudim, kct.park@seznam.cz, <http://www.pardubickykraj.kct.cz>,

☎ 736 754 190

22. 10. 2017

### Podzimní Bára



km: CT–55 ☉ Pardubice, zimní stadion, 10:00

Pořadatel: TK Synthesia Pardubice

Anna ROUSKOVÁ, rouskovaa@seznam.cz, <http://www.tksp.info>, ☎ 732 621 262

28. 10. 2017

### 6. Spadaným listím



Polička • okr. SY • km: PT–15 ☉ Polička, dle propozic

Pořadatel: KČT Polička

Josef BROKL, T.Novákové 525, 572 01 Polička, brokljosef@gmail.com, <http://www.policka.cz/kct>, ☎ 606 472 720

### Václavská vycházka



Polička • okr. Svitavy • km: PT–12 ☉ Polička, dle propozic 📄 Polička

Pořadatel: KČT odbor Polička

Jiří ANDRLE, Mánesova 742, 572 01 Polička, andrlejiri@post.cz, <http://www.policka.cz/kct>, ☎ 732 828 623

## listopad 2017

4. 11. 2017

### 60. Výstup na Králický Sněžník



Pohoří Králického Sněžníku • okr. Ústí n.O. • km: PT–dle propozic ☉ dle propozic, dle propozic

Pořadatel: KČT Slovan Pardubice

Dagmar EHRENBERGEROVÁ, ehrenbergerova@szs.pardubice.cz, <http://www.kct-slovan-pardubice.info>, ☎ 739 569 070, 466 050 217

### Poslední podzimní procházka



km: PT–20 ☉ Chrudim, žst, dle propozic

Pořadatel: KČT Treking Chrudim

ing. Petr FRONĚK, pet.fron@seznam.cz, ☎ 775 598 957

### Z Krouny Šilinkovým dolem do Skutče



km: PT–15 ☉ Pardubice, žst.

Pořadatel: TK Synthesia Pardubice

Zdeněk PRAŽÁK, zprazak@seznam.cz, <http://www.tksp.info>, ☎ 776 065 721

**4. 11. 2017 – 5. 11. 2017**

### 3. Memoriál svitavských turistů



Svitavy • okr. SY • km: PT–10 ☺ Svitavy, dle propozic 📄 Svitavy

Pořadatel: KČT Svitavy

Věra STICHOVÁ, <http://www.turistika-svitavy.webnode.cz>

**11. 11. 2017**

### 18. Bojíte se strašidel



Moravská Třebová • okr. Svitavy • km: PT–2 ☺ Moravská Třebová, 17:00 📄 Moravská Třebová, 20:00

Pořadatel: TOM 6301 Čochtani

Michal PADĚRA, Peškova 20, 779 00 Olomouc, misapad@seznam.cz, ☎ 731 520 656

### 7. Podzimní vycházka



Polička • okr. SY • km: PT–15 ☺ dle propozic

Pořadatel: KČT Polička

ing. Karel MÜLLER, Hrubínova 534, 572 01 Polička, muller.karel@seznam.cz, <http://www.policka.cz/kct>, ☎ 737 951 799

**18. 11. 2017**

### Naučná stezka Hrádeček



☺ Pardubice, žst., dle propozic

Pořadatel: KČT Slovan Pardubice

Dagmar EHRENBERGEROVÁ, ehrenbergerová@szs.pardubice.cz, <http://www.kct-slovan-pardubice.info>, ☎ 739 569 070, 466 050 217

**25. 11. 2017**

### 22. Za čertovským perníkem



Moravská Třebová • okr. Svitavy • km: PT–různé ☺ Moravská Třebová a hvězdícově 📄 Městečko Trnávka zřícenina hradu Cimburk, 13:00–15:00

Pořadatel: TOM 6301 Čochtani

Josef ŠPLÍCHAL, Holandská 4, 571 01 Moravská Třebová, splichal.josef@seznam.cz, ☎ 737 680 282

## prosinec 2017

**2. 12. 2017**

### 44. Zimní Svojanov



Polička • okr. SY • km: PT–20 ☺ Polička, 8:00

Pořadatel: KČT Polička

Zdeňka MIHULKOVÁ, Dvořákova 777, 572 01 Polička, zmihulkova@seznam.cz, <http://www.policka.cz/kct>,

☎ 728 168 346



### 25. Mikulášský výšlap

Lanškroun • okr. Ústí nad Orlicí • km: PT-15 ☺ Dělnický dům, 10:00 🗺 Nepomuky, 12:00

Pořadatel: KČT Lanškroun

Jan FRANK, Dobrovského 502, 563 01 Lanškroun, ☎ 603 551 672



### 0 Adventu na Mariánskou horu

km: PT-15 ☺ Pardubice, dle propozic

Pořadatel: TK Synthesia Pardubice

Ivana JEHLIČKOVÁ, ivajehla@seznam.cz, <http://www.tksp.info>, ☎ 723 780 650

**3. 12. 2017 – 2. 12. 2017**

### 18. Skobácké putování



Ústí nad Orlicí • okr. Ústí nad Orlicí • km: PT-8, 15, 25, 35, 50 ☺ Pivnice U Skoby, 7:00 🗺 Pivnice U Skoby, 18:00

Pořadatel: Sbor pro záchranu hradu Lanšperka

Eva BIEDERMANOVÁ, Popradská 1328, 562 06 Ústí nad Orlicí, [pochody.lansperk@seznam.cz](mailto:pochody.lansperk@seznam.cz), <http://www.lansperk-sbor.cz>, ☎ 724 258 088

**5. 12. 2017**

### 4. Mikulášský šmajd



hrad Lanšperk • okr. Ústí nad Orlicí • km: PT-15 ☺ Náves Dolní Dobrouč, 10:00 🗺 Náves Dolní Dobrouč, 15:00 🗺 1. 12. 2017

Pořadatel: Zahradník Pavel

Pavel ZAHRADNÍK, Sokolská 553/A, 563 01 Lanškroun, [savignat@email.cz](mailto:savignat@email.cz), ☎ 465 322 927, 608 333 357

**26. 12. 2017**

### 45. Vánoční Prosíčka



Polička • okr. Svitavy • km: PT-15-25 ☺ dle propozic, 9:00

Pořadatel: KČT Polička

Jiří VRBICKÝ, B.Němcové 670, 572 01 Polička, [vrbicky@policka.cz](mailto:vrbicky@policka.cz), <http://www.policka.cz/kct>, ☎ 728 847 605

**27. 12. 2017**

### 26. Zpívání koled



Mariánská Hora • okr. Ústí nad Orlicí • km: PT-15 ☺ Dělnický dům, Lanškroun, 10:00; Mariánská hora 12:00 🗺 Lanškroun, 17:00

Pořadatel: KČT Lanškroun

Vladka KOTYZOVÁ 191, 563 01 Dolní Třešňovec, ☎ 777 770 952

**30. 12. 2017**

### 42. Loučení s rokem



Polička • okr. SY • km: PT-15-20 ☺ dle propozic

Pořadatel: KČT Polička

Vladimír UHLÍŘ, Švermova 383, 572 01 Polička, <http://www.policka.cz/kct>, ☎ 739 589 974



### 34. Silvestr na Chrudimce

Filipov-pramen Chrudimky • okr. Chrudim • km: PT-2 – 20, CT-10 – 20, LT-10 – 20, HT-10 ☉ hvězdicově 🗺️ Pramen Chrudimky u obce Paseky u Chlumětína, 13:00-15:00

Pořadatel: KČT Hlinsko

Vladislav BÁRTA, Blatno 11, 539 01 Hlinsko, [kct.hlinsko@centrum.cz](mailto:kct.hlinsko@centrum.cz), <http://www.hlinecko.cz/kct>, ☎ 723 168 123

### Loučení s rokem 2017



Kunětická hora ☉ Pardubice, dle propozic

Pořadatel: KČT Slovan Pardubice

Dagmar EHRENBERGEROVÁ, [ehrenbergerova@szs.pardubice.cz](mailto:ehrenbergerova@szs.pardubice.cz), <http://www.kct-slovan-pardubice.info>, ☎ 739 569 070, 466 050 217

### Předsilvestrovská vycházka



km: PT-10-15 ☉ Pardubice, Slovany konečná MHD č. 1, 9:00

Pořadatel: TK Synthesia Pardubice

Jitka NETUŠILOVÁ, [jitka.netusilova@quick.cz](mailto:jitka.netusilova@quick.cz), <http://www.tksp.info>, ☎ 604 962 245

### 31. 12. 2017

### 2. Rozloučení s rokem



Svitavy • okr. SY • km: PT-12 ☉ Svítavy, dle propozic 🗺️ Svítavy

Pořadatel: KČT odbor Svítavy

Věra STICHOVÁ, <http://www.turistika-svitavy.webnode.cz>

## ODBORY KČT V PARDUBICKÉM KRAJI

<b>KČT Pardubický kraj</b>	<a href="mailto:kct.park@seznam.cz">kct.park@seznam.cz</a> <a href="http://www.pardubickykraj.kct.cz">www.pardubickykraj.kct.cz</a>	736 754 190
109101 Hlinsko	<a href="mailto:kct.hlinsko@centrum.cz">kct.hlinsko@centrum.cz</a> <a href="http://www.hlinecko.cz/kct">www.hlinecko.cz/kct</a>	723 168 123
109102 Chrudim	<a href="mailto:fastes@email.cz">fastes@email.cz</a> <a href="http://www.vejslap.estranky.cz">www.vejslap.estranky.cz</a>	724 385 695
109104 Treking Chrudim	<a href="mailto:ing.jans@seznam.cz">ing.jans@seznam.cz</a> <a href="http://www.treking-chrudim.estranky.cz">www.treking-chrudim.estranky.cz</a>	736 154 026
109105 Kočí	<a href="mailto:kctkoci@seznam.cz">kctkoci@seznam.cz</a>	602 482 940
109106 Slatiňany	<a href="mailto:kuncova.mar@seznam.cz">kuncova.mar@seznam.cz</a>	736 629 143
109201 TJ Jiskra Holice	<a href="mailto:m.hornych@unet.cz">m.hornych@unet.cz</a>	603 735 097
109203 CKP Moravany	<a href="mailto:hlavatypetr@volny.cz">hlavatypetr@volny.cz</a>	604 134 225
109207 Lokomotiva Pardubice	<a href="mailto:ing.petr.jelinek@seznam.cz">ing.petr.jelinek@seznam.cz</a>	602 248 062
109208 Slovan Pardubice	<a href="mailto:ehrenberger_pa@volny.cz">ehrenberger_pa@volny.cz</a> <a href="http://www.kct-slovan-pardubice.info">www.kct-slovan-pardubice.info</a>	737 307 908
109209 TK Synthesia Pce	<a href="mailto:vaclavpicl@seznam.cz">vaclavpicl@seznam.cz</a> <a href="http://www.tksp.info">www.tksp.info</a>	721 412 399
109305 TJ Slovan M. Třebová	<a href="mailto:koprivovahelena@seznam.cz">koprivovahelena@seznam.cz</a>	737 487 745
109306 Polička	<a href="mailto:brokljosef@gmail.com">brokljosef@gmail.com</a> <a href="http://www.policka.cz/kct">www.policka.cz/kct</a>	606 472 720
109307 Svitavy	<a href="mailto:stichovavera@seznam.cz">stichovavera@seznam.cz</a> <a href="http://www.turistika-svitavy.webnode.cz">www.turistika-svitavy.webnode.cz</a>	733 683 317
109308 TOM Zálesáci Svitavy	<a href="mailto:dedic.pavel@post.cz">dedic.pavel@post.cz</a> <a href="http://www.zalesaci.net">www.zalesaci.net</a>	737 518 309
109309 JGJ Jimramov	<a href="mailto:ivan-kropacel@seznam.cz">ivan-kropacel@seznam.cz</a>	735 833 472
109402 Česká Třebová	<a href="mailto:iveta.trckova@cmss-oz.cz">iveta.trckova@cmss-oz.cz</a>	602 144 116
109403 Spartak Choceň	<a href="mailto:dlouhyr@seznam.cz">dlouhyr@seznam.cz</a>	731 603 465
109404 Jablonné n. O.	<a href="mailto:kratky.orlicko@seznam.cz">kratky.orlicko@seznam.cz</a>	736 129 054
109405 Jiskra Králíky	<a href="mailto:kct-kraliky@seznam.cz">kct-kraliky@seznam.cz</a>	737 608 789
109406 TJ Lanškroun	<a href="mailto:sestak@lanskroun.cz">sestak@lanskroun.cz</a>	603 318 034
109407 SK Sloupnice	<a href="mailto:Havlicek.sloupnice24@seznam.cz">Havlicek.sloupnice24@seznam.cz</a>	739 005 968
109408 TJ Sopotnice	<a href="mailto:lzicar.petr@tiscali.cz">lzicar.petr@tiscali.cz</a> <a href="http://www.kct-sopotnice.com">www.kct-sopotnice.com</a>	605 740 037
109409 Ústí nad Orlicí	<a href="mailto:richterpoetik@seznam.cz">richterpoetik@seznam.cz</a>	732 352 203
109410 Horal Ústí n. O.	<a href="mailto:kcthoral@tiscali.cz">kcthoral@tiscali.cz</a> <a href="http://www.kcthoral.cz">www.kcthoral.cz</a>	603 772 985
109411 Vysoké Mýto	<a href="mailto:v.salda@wo.cz">v.salda@wo.cz</a>	603 422 407
109412 Žamberk	<a href="mailto:kctzamberk@seznam.cz">kctzamberk@seznam.cz</a>	725 766 509
109413 Dolní Dobrouč 2009	<a href="mailto:antonin.nykles@seznam.cz">antonin.nykles@seznam.cz</a>	724 496 030
109414 Cyklo Sruby	<a href="mailto:brezinajarda@seznam.cz">brezinajarda@seznam.cz</a>	728 319 835



# Příhláška do Klubu českých turistů

*příhlášku předávejte odboru  
(oblasti) ve vašem kraji <sup>1)</sup>*

jméno, příjmení

titul před, za jménem

muž / žena

datum narození

adresa trvalého bydliště: ulice, č. p., PSČ, obec, stát

invalida <sup>2)</sup>

rodinná  
známka  
<sup>3)</sup>

<input type="checkbox"/>	nositel
<input type="checkbox"/>	člen

kontakty

tel. dom.: ..... tel. zam.: ..... mobil: ..... e-mail: .....

Oborová zdravotní pojišťovna <sup>4)</sup>

datum přihlášení

Druh členství: <sup>5)</sup>

základní

rozšířené

TOP

..... podpis zájemce o členství

## TUTO ČÁST VYPLNÍ ODBOR (OBLAST)

oblast

jméno odboru

číslo průkazu

.....

výše členského příspěvku

.....

.....

datum zápisu do KČT

.....

odbor

oblast:

.....

ústředí:

TURISTA:

.....

..... podpis zapisovatele

1) KLUB ČESKÝCH TURISTŮ, kontakty na oblastní výbory: PRAHA - KČT, Fügnerovo nám. 3, 120 00 Praha 2; STŘEDNÍ ČECHY - KČT, Revoluční 1056/8a, 110 05 Praha 1; JIHOČESKÝ KRAJ - KČT, Erbenova 4, 370 České Budějovice; PLZEŇSKÝ KRAJ - KČT, Veleslavínova 30, 301 00 Plzeň; KARLOVARSKÝ KRAJ - KČT, Husitská 2053/1, 356 01 Sokolov; ÚSTECKÝ KRAJ - KČT, Velká Hradební 19, 400 01 Ústí nad Labem; LIBERECKÝ KRAJ - KČT, Jablonecká 21, 460 01 Liberec 1; KRÁLOVÉHRADECKÝ KRAJ - KČT, Nádražní 155, 503 03 Smiřice; PARDUBICKÝ KRAJ - KČT, Klášterní 54, 530 02 Pardubice; KRAJ VYSOČINA - KČT Vysočina, Na Kopci 22, 586 01 Jihlava; JIHOVMORAVSKÝ KRAJ - KČT, Jihoomoravská oblast, Křížkovského 29, 603 00 Brno; OLOMOUCKÝ KRAJ - KČT, Dolní nám. 38, 772 00 Olomouc; MORAVSKOSLEZSKÝ KRAJ - KČT, Na Mýtě 10, 700 30 Ostrava-Hrabůvka; ZLÍNSKÝ KRAJ - KČT, Palackého 96, 763 61 Napajedla

2) Zaškrtněte, pobíráte-li invalidní důchod.

3) Rodinná známka umožňuje výhodnější společné členství rodinným příslušníkům. Na 1 rod. známku je vždy 1 nositel a několik členů. Nejvýše 2 rodiče nebo prarodiče nad 26 let a nejméně 1 dítě

nebo vnoučte do 26 let. Zasíláte pouze jednu.

4) Zaškrtněte, jste-li pojištěncem OZP.

5) Druh členství: rozlišuje se podle výše členských příspěvků a dle členských výhod. Rozšířené a TOP členství je spojeno s odběrem časopisu TURISTA.



# PŘIHLÁŠKA AKCE DO KALENDÁŘE AKCÍ PRO ROK 2018

VYPLNĚNOU PŘIHLÁŠKU ZAŠLETE NA ADRESU SVÉHO OBLASTNÍHO VÝBORU KČT NEJPOZDĚJI DO 30. 6. 2017

Odbor - číslo		Celostátní kalendář	Oblastní kalendář
		ANO/NE	ANO/NE
Ročník	Název akce		
Pořadatel - oddíl, ...		Místo pořádání akce	Okres
Datum začátku	Místo startu		Čas začátku
Datum konce	Místo cíle		Čas cíle
Příhláška do		Zařadit akci do projektu	
Ubytování zajištěno	Ubytování přihlásit do	Učastníků Ioni	Turistické známky
ANO/NE	ANO/NE	ANO/NE	ANO/NE
Toulavý kočárek		Vystup na svůj vrchol	
ANO/NE		ANO/NE	
Kontaktní osoba (titul, jméno, příjmení, adresa, telefon, e-mail, web)			
Typ akce - kilometráž			
Akce 200	VHT	Novor. čtyřlíst.	speleoturist.
ANO/NE	ANO/NE	ANO/NE	ANO/NE
akce ATOM	akce IVV	metod. akce	tur. mládeže
ANO/NE	ANO/NE	ANO/NE	ANO/NE
akce ANO/NE	etap. pochod	hipoturistika	vodní turist.
ANO/NE	ANO/NE	ANO/NE	ANO/NE
cyklo	lyžař. tur.	mototuristika	běžecká tur.
ANO/NE	ANO/NE	ANO/NE	ANO/NE
délky tras:			

## Podmínky a výhody členství v KČT

Členem Klubu českých turistů se může stát každý, kdo souhlasí se stanovami KČT a kdo se přihlásí v některém ze základních článků – odborů KČT. Každý člen KČT platí roční příspěvek, jehož výši určuje mateřský odbor KČT.

### EUROBEDS

Každý člen obdrží nový členský průkaz, s nímž může uplatnit slevy na poskytnuté služby nebo zakoupené zboží smluvních partnerů systému EUROBEDS.

### Slevy na ubytování

Na základě předložení členského průkazu KČT se zaplaceným členským příspěvkem (s vyznačením platnosti) je poskytována sleva na ubytování při turistické činnosti ve výši 30 až 70 Kč na osobu a noc ve vybraných ubytovacích objektech na území ČR a na chatách ÖTK a Naturfreunde v Rakousku, chatách Fichtelgebirgsvereinu v Německu – Bavorsku a na chatách KST na Slovensku. Seznam chat v Česku a na Slovensku je uveden v příloze informační brožurky nového členského průkazu (karty), seznam chat v Rakousku a Německu je uveden na [www.eurobeds.cz](http://www.eurobeds.cz).

### Mapy KČT

Každý člen s platným průkazem může nakupovat turistické mapy vydávané Klubem českých turistů se slevou cca 25 % z běžné prodejní ceny. Mapy se slevou je možné získat přímo u vydavatele – společnosti TRASA v Praze 13, v turistickém infocentru v Praze 2, u regionálních prodejců a v některých oblastních sekretariátech KČT. Je možno si je objednat také v e-shopu na [www.kct.cz](http://www.kct.cz)

### Slevy na startovním

Většina organizátorů turistických akcí pro veřejnost poskytuje slevy na startovním členům KČT, kteří se prokáží platným průkazem.

### Slevy na dopravu

Slevy při nákupu některých IN karet jsou poskytovány přímo při pořízení (obnově) karet na vybraných pokladnách Českých drah. KČT dotuje všem svým členům nákup kilometrické banky ČD (max. 2 sešitky za rok).

### Slevy na služby a zboží

V řadě míst ČR nabízejí členům KČT slevu na poskytované služby a zboží v rámci slevového systému EUROBEDS. Jedná se především o slevy na ubytování, na vstupné a na nákup turistického vybavení. Seznam slevových partnerů je uveden na jiném místě tohoto kalendáře.

### Slevy na vstupné do objektů Národního památkového ústavu

Národní památkový ústav poskytuje členům KČT slevu z plného vstupného do cca 50 památkových objektů – hradů, zámků a dalších památek.

### Věrnostní systém SPHERE CARD

KČT uzavřelo smlouvu o zapojení do věrnostního systému SPHERE CARD, jehož 10.000 slev mohou využít členové KČT s novým členským průkazem, který spojuje původní papírový členský průkaz, kartu EUROBEDS a věrnostní kartu SPHERE CARD. Ta je platná po dobu členství v KČT.

### **Strukturované členství v KČT**

Členové KČT si mohou sami zvolit rozsah členských výhod, podle typu členství.

o Základní členství zahrnuje úrazové pojištění člena, slevu na dopravu, slevy na startovním, slevy na mapy

KČT, slevy na služby a zboží, slevy NPÚ a poskytování příspěvku na ubytování

o Rozšířené členství obsahuje navíc roční předplatné časopisu TURISTA (10 čísel ročně) a slevu 50 % na konkrétní turistické oblečení nebo vybavení

o Top členství obsahuje navíc poukaz na jednu mapu dle vlastního výběru a další dárky našich partnerů. Podle typu členství jsou odstupňovány členské příspěvky.

### **Společné členství v KČT a v Alpenvereinu.cz**

Při přihlášení k ročnímu členství v české pobočce rakouského horského spolku ALPENVEREIN si můžete zvolit společné členství v obou spolcích s výhodou pro členy KČT (stávající i nově přihlášené). Členství v Alpenvereinu lze získat na 80 prodejních místech (např. v prodejnách Hudy sport) nebo na [www.alpenverein.cz](http://www.alpenverein.cz). Součástí členství je i velmi výhodné pojištění pobytu v horách po celém světě, slevy na alpských chatách a další výhody. **Sleva na členských příspěvcích KČT v tomto případě činí 80 Kč.**

## **Úrazové pojištění na akcích a činnostech KČT**

Klub českých turistů je od 24. 4. 2014 členem Českého olympijského výboru a od roku 2015 je zapojen do úrazového pojištění sportovců. Úrazové pojištění, které má ČOV uzavřeno s Pojišťovnou VZP a.s. (komerční pobočkou zdravotní pojišťovny VZP), se vztahuje na úrazy, vzniklé při účasti na organizované turistické akci, nebo při turistické činnosti (např. při obnově turistického značení). Během organizovaných akcí jsou pojištěni nejen všichni členové KČT, ale také účastníci – nečlenové. Členové KČT jsou pojištěni také při organizované dopravě na turistickou akci.

## NAVŠTIVTE INFORMAČNÍ A VZDĚLÁVACÍ STŘEDISKO KŘIVOKLÁT



Polínka, Městečko

Rekreačně naučný  
areál Křivoklát



Sportovní centrum  
Herní centrum  
Centrum jasanů



- provozují Lesy České republiky, s. p., Lesní správa Křivoklát
- nachází se v horní části obce, nad hradem Křivoklát
- nevšední a zajímavá výstava pro všechny věkové kategorie
- v blízkosti IVS naleznete také rekreačně naučný areál
- lokalita je součástí vycházkových okruhů okolo Křivoklátu
- více informací naleznete na <http://www.lesy.cz/ls180/informacni-stredisko-lcr/Stranky/default.aspx>

**www.lesy.cz**

# Skupinová víkendová jízdenka



Levnější cestování  
o víkendech a svátcích

**Využijte možnosti cestování bez omezení kilometrů v jeden den, a to za cenu již od 229 Kč!**

- jízdenka platí v sobotu nebo v neděli a ve státem uznaných svátcích
- je určena pro max. 2 cestující starší 15 let a až 3 děti
- lze ji zakoupit pro konkrétní region i pro celou ČR

[www.cd.cz](http://www.cd.cz)



**České dráhy**  
Národní dopravce

**OZP**  
OBOROVÁ ZDRAVOTNÍ  
POJIŠTOVNA



**Vyberte si  
své **benefity****

[www.benefityozp.cz](http://www.benefityozp.cz)